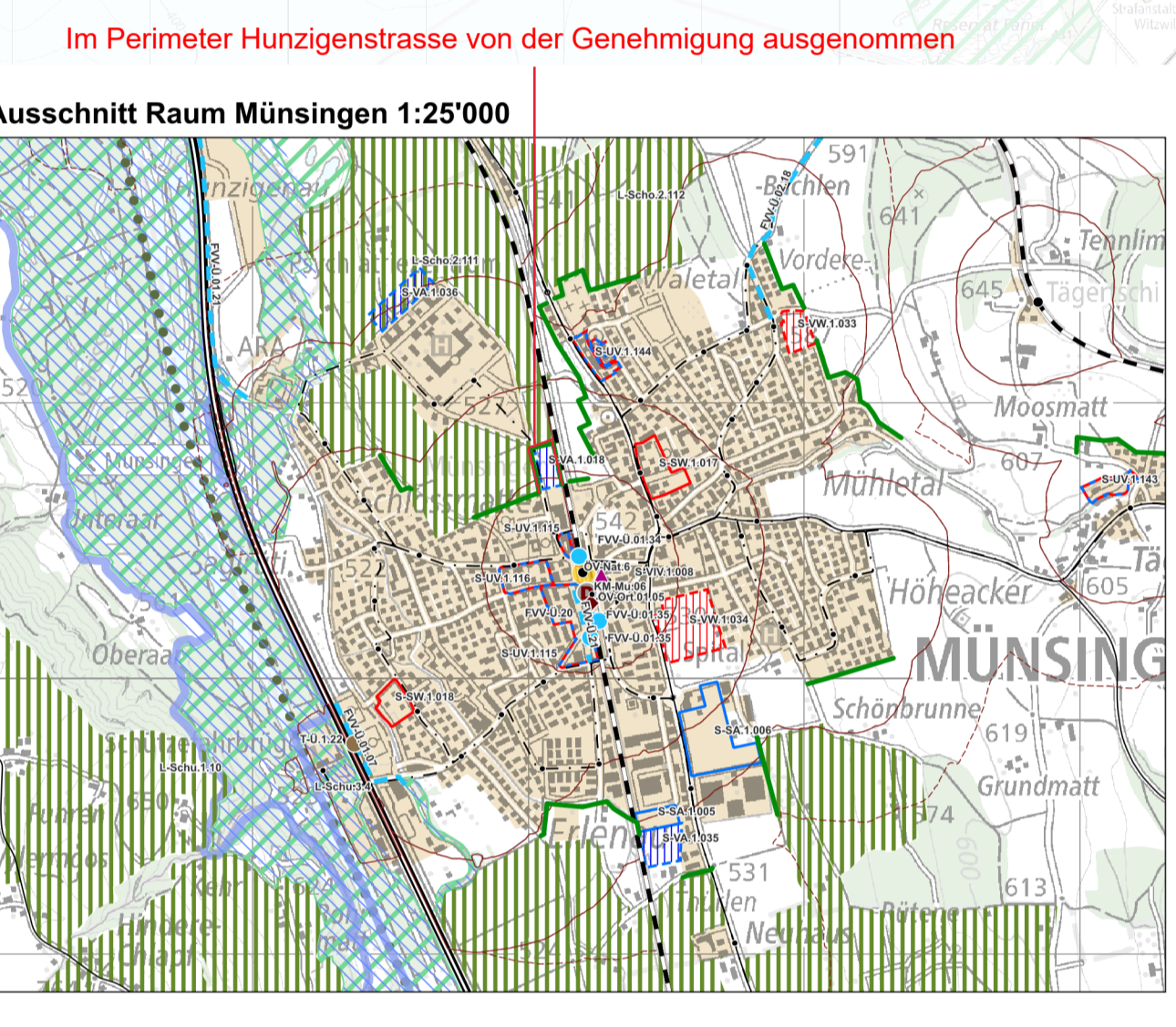
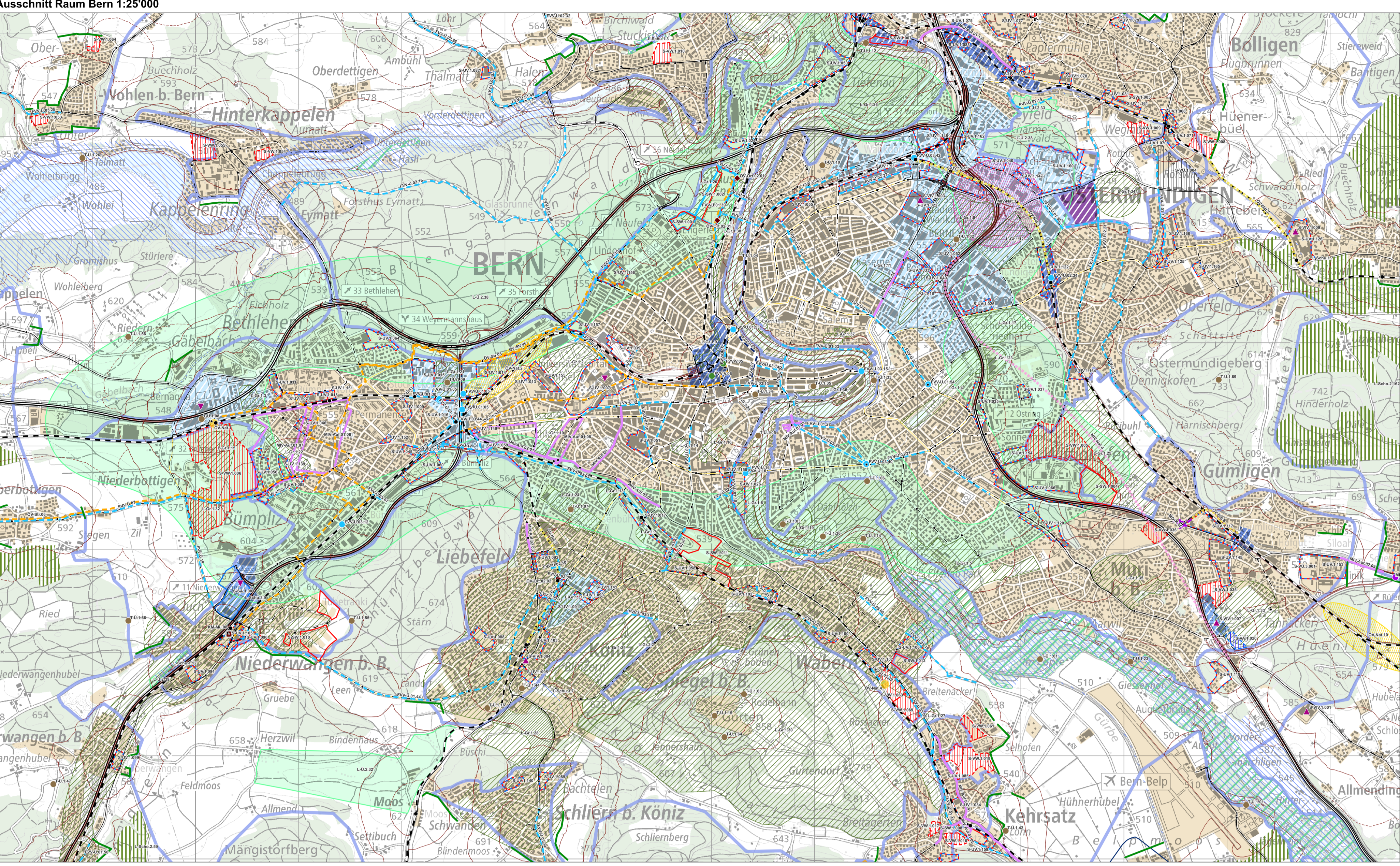


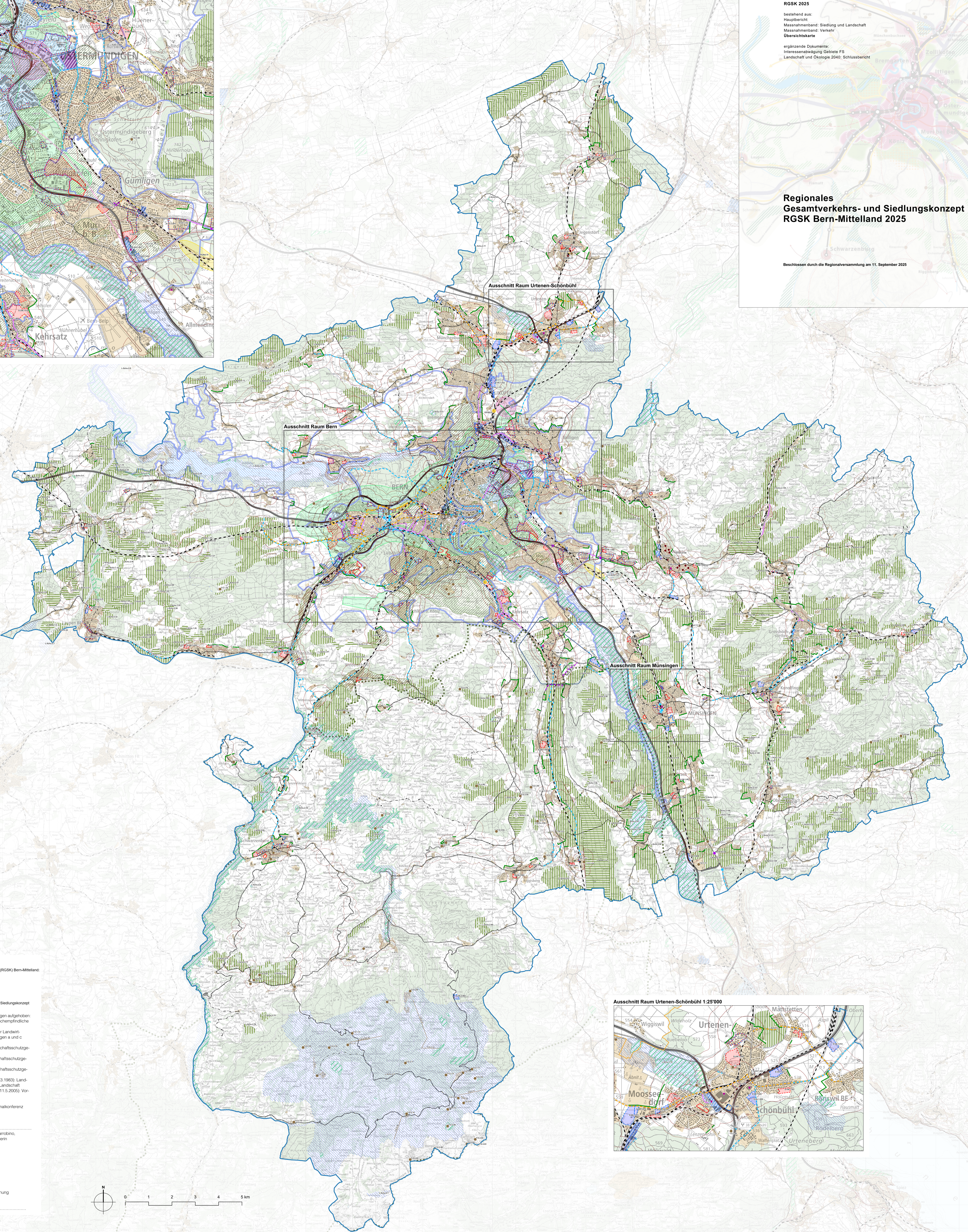
RGSK 2025
bestehend aus:
Hauptbericht
Massnahmenband: Siedlung und Landschaft
Massnahmenband: Verkehr
Übersichtskarte
ergänzende Dokumente:
Interessenabwägung Gebiete F0
Landschaft und Geologie 2040, Schlussbericht

**Regionales
Gesamtverkehrs- und Siedlungskonzept
RGSK Bern-Mittelland 2025**

Beschlossen durch die Regionalversammlung am 11. September 2025



Im Perimeter Hunzigenstrasse von der Genehmigung ausgenommen



Legende

- Perimeter RGSK Bern-Mittelland**
- Siedlung**
 - Schwerpunkt Wohnen
 - Schwerpunkt Arbeiten
 - Vorranggebiet Siedlungserweiterung Wohnen
 - Vorranggebiet Siedlungserweiterung Arbeiten
 - Vorranggebiet regionale Sportanlagen
 - Umstrukturierungsgebiet
 - VIV-Standort regional
 - Wichtige Siedlungsgrenzungsline ohne Interessenabwägung
- Verkehr**
 - Öffentlicher Verkehr
 - Strassengebundener ÖV
 - Schemata-Ortsverkehr
 - Fuss- und Veloverkehr
 - Massnahme Veloverkehr
 - Massnahme Fussverkehr
 - Übrige Massnahmen FVV
 - Motorisierter Individualverkehr (MIV)
 - Aufwertung/Sicherheit Strassenraum
 - Kapazität Strasse
 - Kombinierte Mobilität
 - Multimodale Drehscheibe
 - Nachfrageorientierte Mobilität
 - Verkehrsmanagement
- Landschaft**
 - Perimeter regionaler Naturpark
 - Siedlungsgliederer Grünraum/Aufwertung Grün- und Freiräume
 - Vorranggebiet Naturlandschaft/Gewässer, Aufwertung Naturlandschaft/Gewässer
 - Landschaftschongebiet Typ Freihaltung
 - Landschaftschongebiet Typ Gestaltung
 - Grünes Band/Aufwertungsmassnahmen
- Freizeit, Erholung, Tourismus**
 - Erholungsschwerpunkt
 - Bahnen und Skilifte

- Hinweise**
 - Kantonaler Entwicklungsschwerpunkt Arbeiten
 - Kantonaler Entwicklungsschwerpunkt Dienstleistungen
 - Kantonaler Entwicklungsschwerpunkt
 - Strategische Arbeitszone
 - VIV-Standort kantonal
- Hinweise**
 - Nationale Massnahme ÖV
 - Nationale Massnahme MIV
 - Bahnlinie mit Haltestelle
 - Bahnlinie mit Haltestelle
 - Nationalstrasse
 - Kantonsstrasse A-C
 - Wichtige Gemeindestrasse
 - Erhaltungsschongebiete A-D gemäss kantonaalem Richtplan
 - Erhaltungsschongebiete E-F gemäss kantonaalem Richtplan
- Hinweise**
 - Kantonales Naturschutzgebiet
 - Wald
 - Gewässer

Genehmigungsvermerke
Genehmigung Regionales Gesamtverkehrs- und Siedlungskonzept (RGSK) Bern-Mittelland:
Ordnungs-Markierung vom 05.12.2023 bis 14.03.2024
Merkungsbogen vom 12.07.2024
Vorprüfungsbericht vom 15.08.2024
06.03.2025

Mit vorliegender Planung wird das Regionale Gesamtverkehrs- und Siedlungskonzept RGSK 2021 Bern-Mittelland vom 17.06.2021 aufgehoben.

Mit vorliegender Planung werden folgende Teilrichtpläne aufgehoben:
- Regionale Richtplanung Aaretal (05.12.1989) hochempfindliche und empfindliche Landschaften
- Teilrichtplan Aaretal zur baulichen Nutzung in der Landschaftsschutzzone (05.3.2002) Nutzungseinschränkungen a und c (Kap. 7.2)
- Landschaftsrichtplan Gorbetal (9.2.1981) Landschaftsschutzgebiete a und b
- Gesamtrichtplan Kiesenetal (15.12.1982) Landschaftsschutzgebiete a und b
- Landschaftsrichtplan Laupen (5.5.1982) Landschaftsschutzgebiete a und b
- Regionaler Gesamtrichtplan Schwarzwasser (14.3.1983) Landschaftsschutzgebiete, regionale konzipierte Landschaft
- Teilrichtplan Nehrung und Landschaft WBB (11.5.2005) Vorranggebiete Landschaft, Weiler

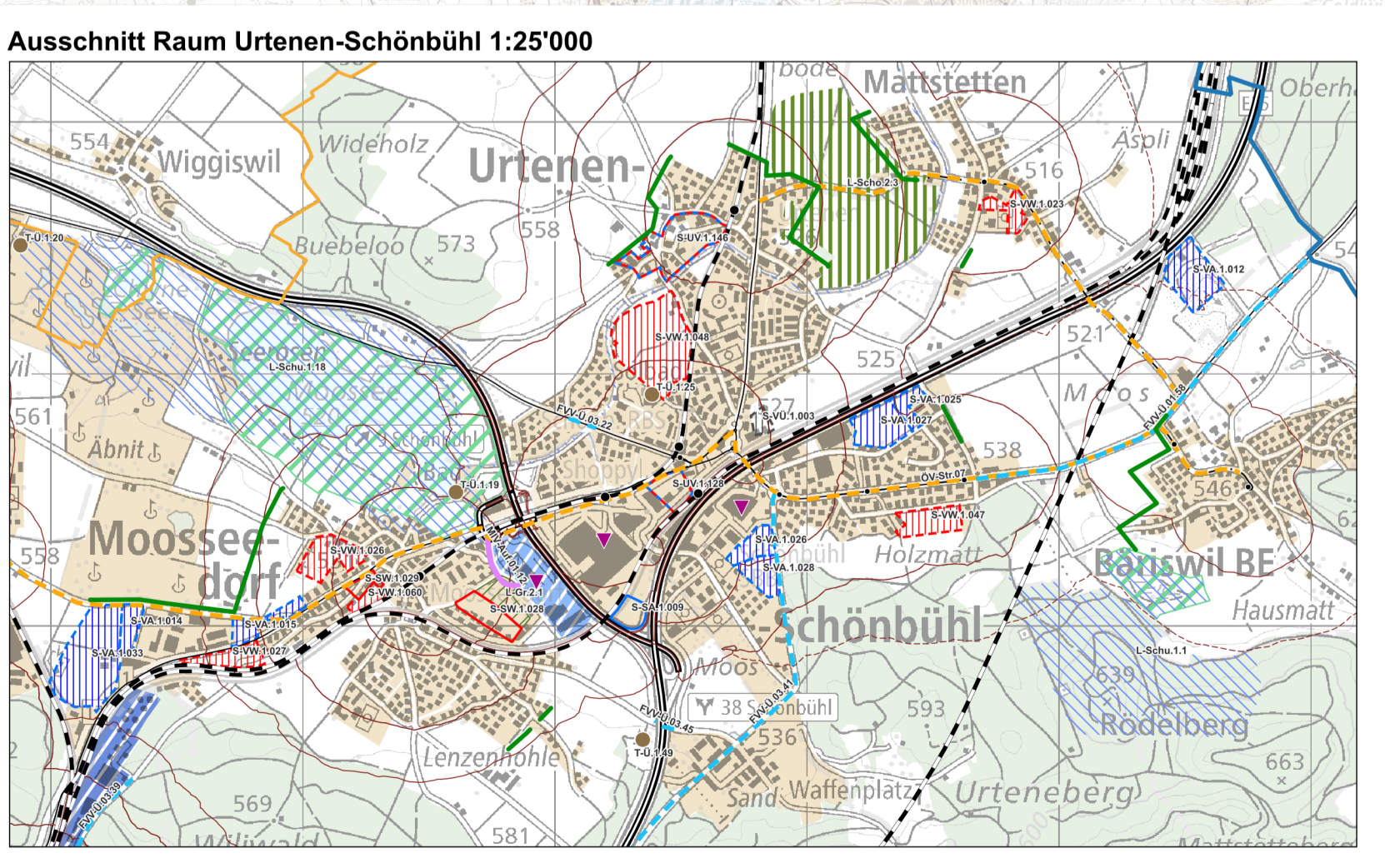
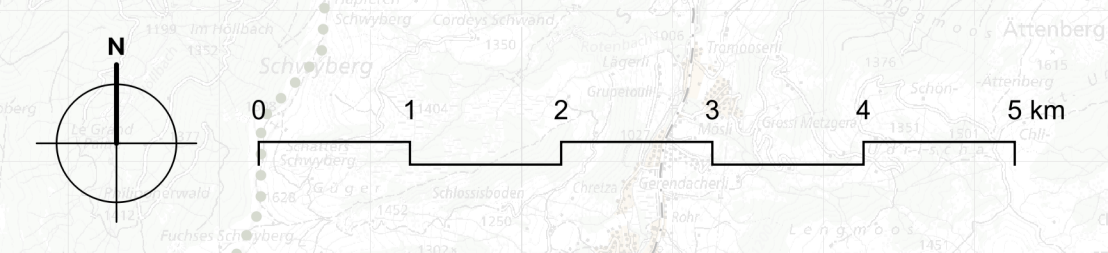
Beschlossen durch die Regionalversammlung der Regionalkonferenz Bern-Mittelland am 11.09.2025

Manfred Wähli, Präsident
Die Richtigkeit dieser Angaben bescheinigt:
Bern, den

Giuseppina Jarrabino, Geschäftsführerin
Bern, den

Giuseppina Jarrabino, Geschäftsführerin
Bern, den

Genehmigt durch das Amt für Gemeinden und Raumordnung
Bern, den



Hinweis: Das RGSK behandelt den Wald als wichtigen und integralen Bestandteil der Landschaft in Bern-Mittelland. Es ist aber darauf hinzuweisen, dass der Wald nicht dem Raumordnungsgesetz untersteht. Sondernliche Inhalte und Massnahmen im RGSK die sich mit Waldgebieten beschäftigen, haben deshalb nur Hinweischarakter. Weitere räumliche und inhaltliche Konkretisierungen sind mit dem ALN abzustimmen, respektive im Rahmen der Regionalen Waldplanungen auszuarbeiten.

Aufgrund der Lesbarkeit werden die Massnahmennummern entweder in der Übersichtskarte (1:50'000) oder in den vergrösserten Ausschnitten (1:25'000) dargestellt.