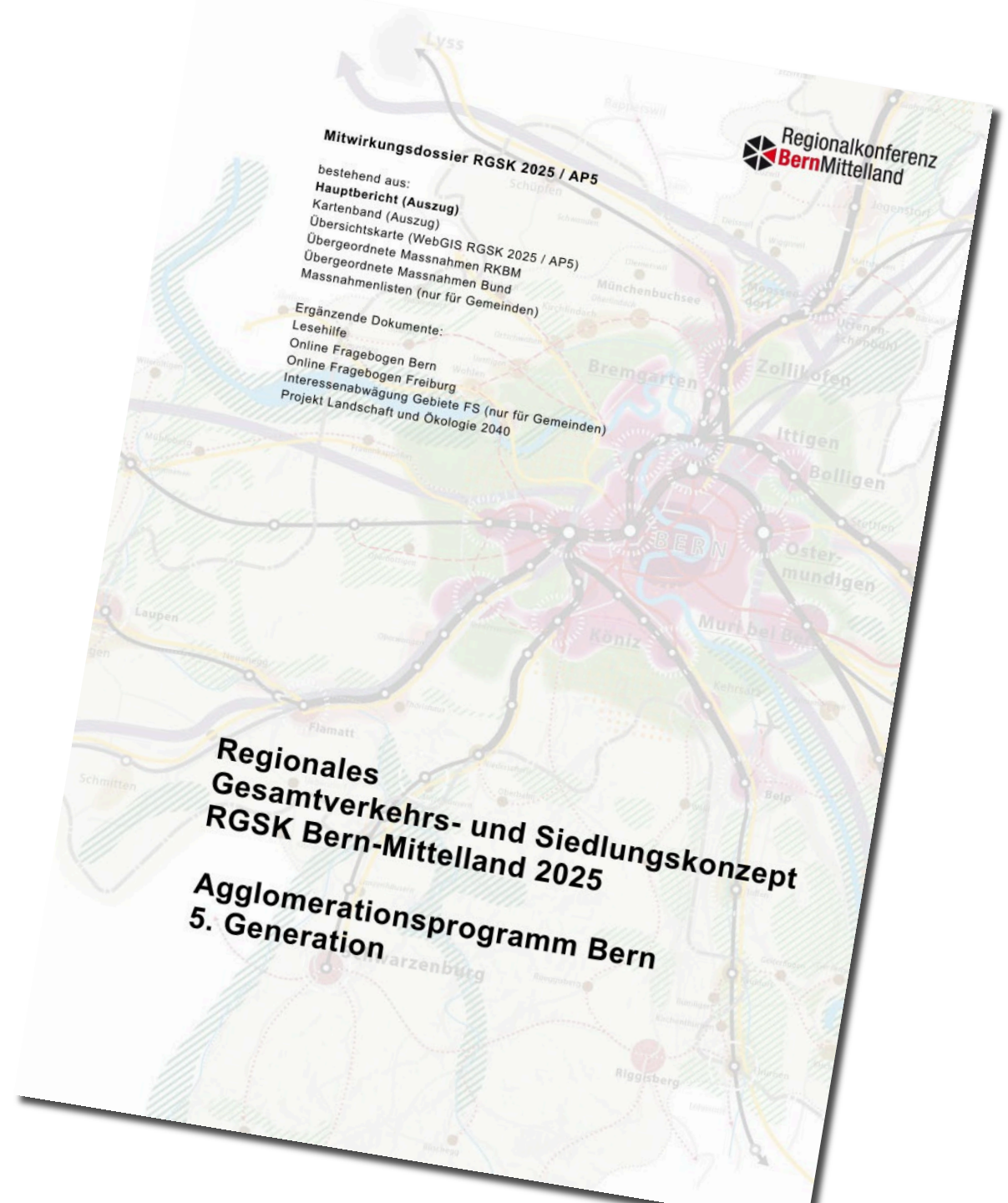


**RGSK 2025 / Agglomerationsprogramm der 5. Generation –  
öffentliche Mitwirkung vom 5. Dezember 2023 bis zum 14. März 2024**

Andrea Schemmel, Fachbereichsleiterin Raumplanung RKBM

# Inhalte

1. Produkte RGSK/AP
2. Ziele der Überarbeitung
3. Ausgangslage
4. Folgerungen
5. Überarbeitungen
6. Hinweise für die Mitwirkung
7. Termine



# 1. Produkte Mitwirkungsprozess

► Fokus auf **behördenverbindliche Teile**

► **Hauptbericht**

- Fazit Situationsanalyse
- Fazit Handlungsbedarf
- Zukunftsbild
- Strategien

► **Kartenband**

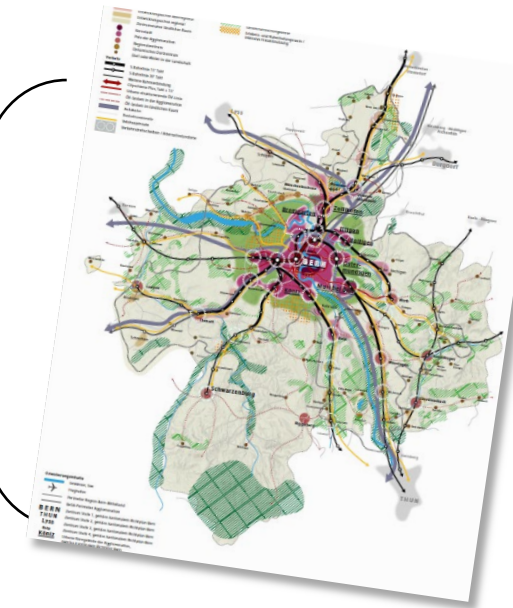
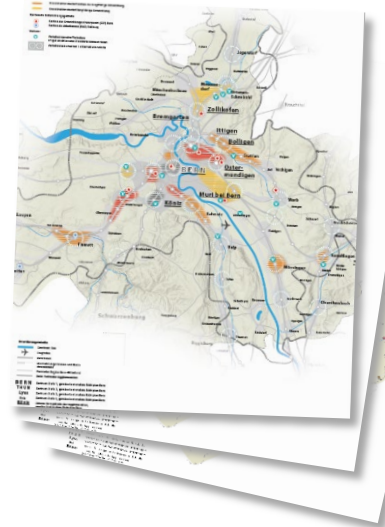
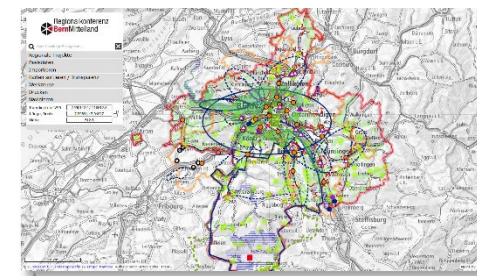
Zukunftsbild und Strategien

► **Massnahmen**

- Geänderte / neue Massnahmen als Excel-Listen
- Massnahmenband Übergeordnete Massnahmen

► **Übersichtskarte**

- [www.webgis-rkbm.ch](http://www.webgis-rkbm.ch)

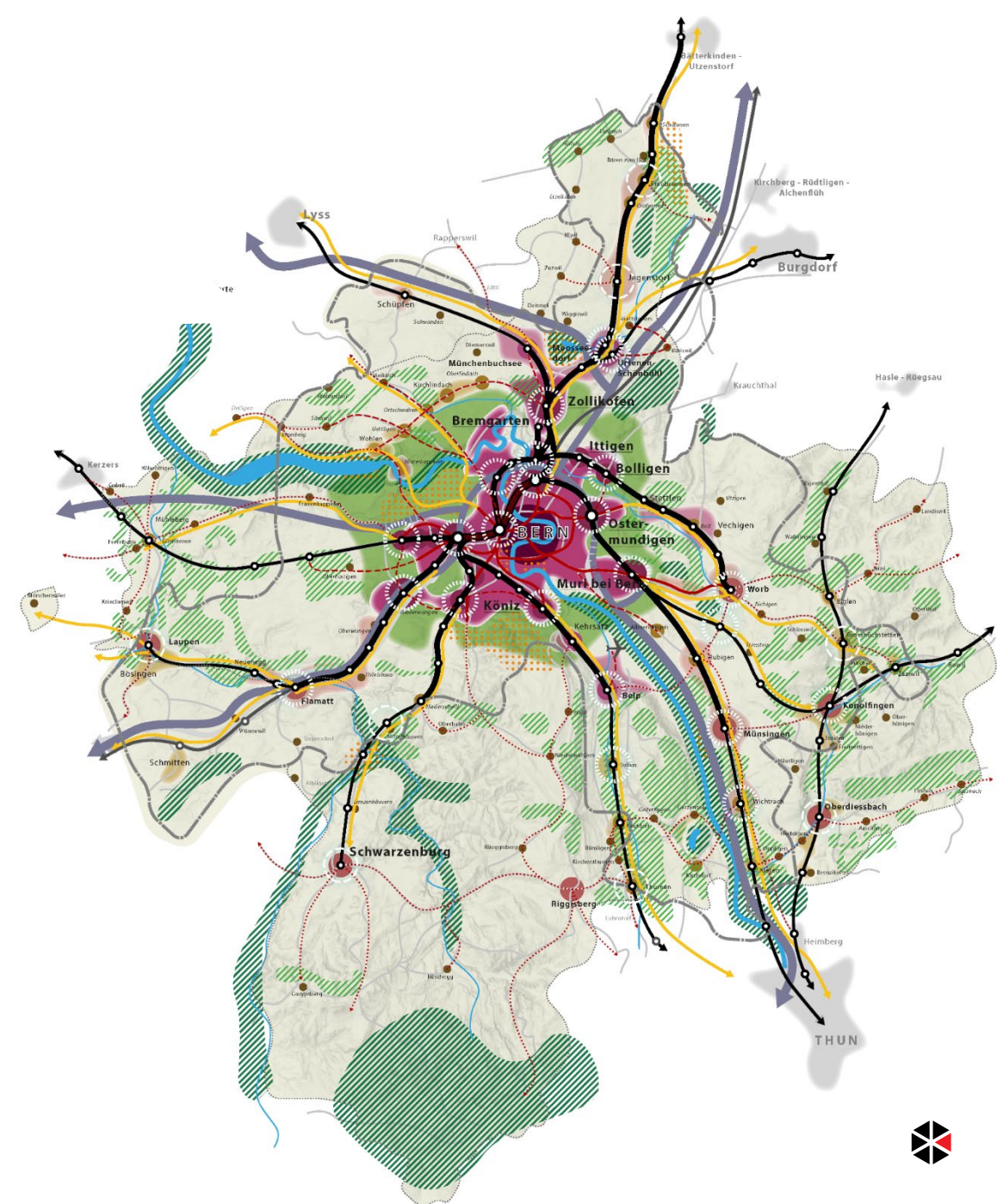


Maßnahme	Stand	Priorität	Verantwortung	Maßnahmenbeschreibung
...	...	...	...	...
...	...	...	...	...
...	...	...	...	...



## 2. Ziele der Überarbeitung

- ▶ Raum integraler betrachten: Zusammenschau Siedlung, Landschaft und Verkehr
- ▶ Konzept der Fokusräume ausarbeiten
- ▶ Strategien punktuell schärfen und aktualisieren
- ▶ Thema Landschaft/Umwelt konkretisieren
- ▶ Bevölkerungspotenzial lokalisieren und qualifizieren
- ▶ Verkehrsanalyse stärker auf Zukunftsbild beziehen und Zeitreihen aufstellen: Wo fehlen in Zukunft bei welchen Verkehrsträgern ab wann Kapazitäten?



### 3. Ausgangslage

- ▶ RGSK und AP fördern
  - ▶ Abstimmung Siedlung und Verkehr
  - ▶ nachhaltige Mobilität in der gesamten Region (im Sinne der 4V-Strategie)
- ▶ Finanzierung durch Bund und Kanton unabdingbar für die Realisierung der Massnahmen
- ▶ Erfolgreiche Agglomerationsprogramme Bern
  - ▶ Beitragssätze des Bundes von 35 % (2012, 2016) respektive 40 % (2021)
  - ▶ Prinzip: je günstiger das Programm und effektiver die Massnahmen, desto höher der Beitragssatz
  - ▶ Bundesbeiträge 2012/2016/2021: insgesamt CHF 500 Mio.



### 3. Ausgangslage

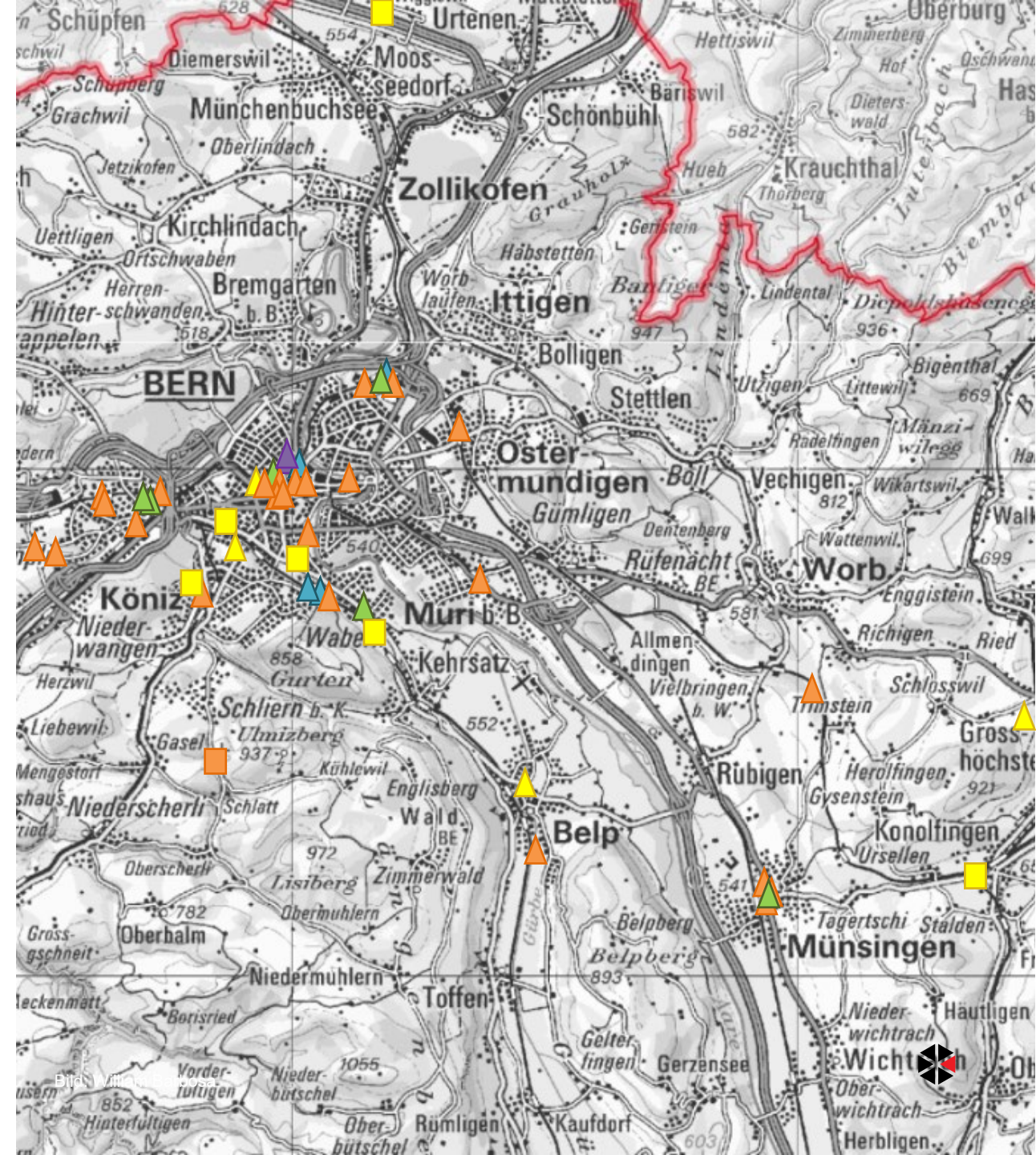
#### Umsetzungsrückstand AP3 und AP4

#### Federführung

- ▲ Gemeinde
- Kanton

#### Kategorie

- Fuss- und Veloverkehr
- Aufwertung/Sicherheit im Strassenraum
- Kombinierte Mobilität
- Verkehrsmanagement
- Bus-/ÖV-Infrastruktur



### 3. Ausgangslage

- ▶ Knappe Mittel für Erarbeitung des AP
- ▶ Härterer Wettbewerb: Zahl der AP steigt – bei gleich grossem Geldtopf
- ▶ Bund stellt strengere Bedingungen für Infrastrukturmassnahmen
- ▶ Gemeinden: Ressourcen für Massnahmen aus den AP 3 und 4 einsetzen – sonst droht Malus
- ▶ Beim Modal Split noch nicht ganz auf Kurs – nicht nur wegen Corona-Effekte



## 4. Folgerungen Verkehr

- ▶ Bereits *bestehende* Massnahmen weiterentwickeln
- ▶ Neue Massnahmen nur *punktuell* und *strategisch*, wenn sie den folgenden Zielen dienen:
  - ▶ Förderung Modal-Split-Shift
  - ▶ Fokus auf heutige oder künftige Unterkapazitäten im ÖV oder Veloverkehr
  - ▶ Förderung Verkehrssicherheit





## 4. Folgerungen Siedlung

### Wachstum bis 2040 (Gesamtverkehrsmodell, GVM)

- ▶ Bevölkerung rund 42'500 Personen (Agglo: 40'000)
- ▶ Beschäftigung rund 17'500 VZÄ (Agglo: 16'300)

### Wachstum bis 2040 (gemäss Umfrage RKBM)

- ▶ Annahme: Bevölkerung zwischen 45'000–55'000

**Schlussfolgerung: Siedlungsmassnahmen reichen vermutlich aus. Neue Massnahmen nur punktuell.**

**Wichtig:** Zum Teil fehlen uns Angaben zu Bevölkerungspotenzialen: In der Mitwirkung bitte alle Massnahmen bezüglich ihres Realisierungshorizonts prüfen.



## 4. Folgerungen Landschaft

### Kritik Bund an Landschaftsmassnahmen

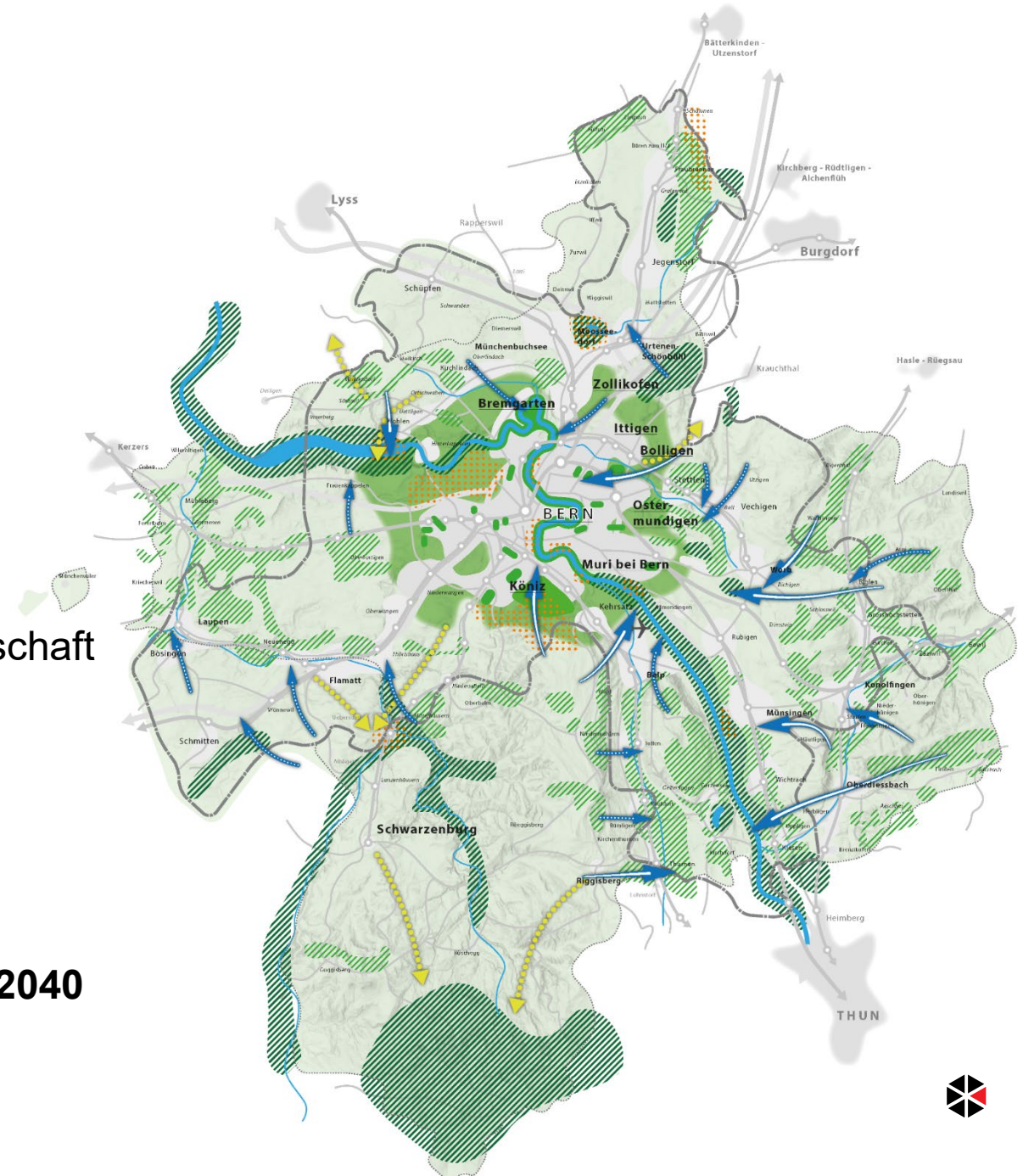
- ▶ «Inventar»
- ▶ Zu wenig konkret

### Grundsätzliche Aktualisierung

- ▶ Letzte Aktualisierung 2016, nicht mehr zeitgemäss
- ▶ Update Grünes Band
- ▶ Überarbeitung Klima / Umwelt / Biodiversität / Landschaft
- ▶ Ablösung altrechtliche teilregionale Richtpläne / Kulturlandschaften / Siedlungstrenngürtel
- ▶ Neu: Landschaftsschongebiete

### Hinweis:

### Ergänzende Unterlagen Landschaft und Ökologie 2040



## 5. Überarbeitungen Bericht

### Einleitung Kap. 1 (Zusammenfassung)

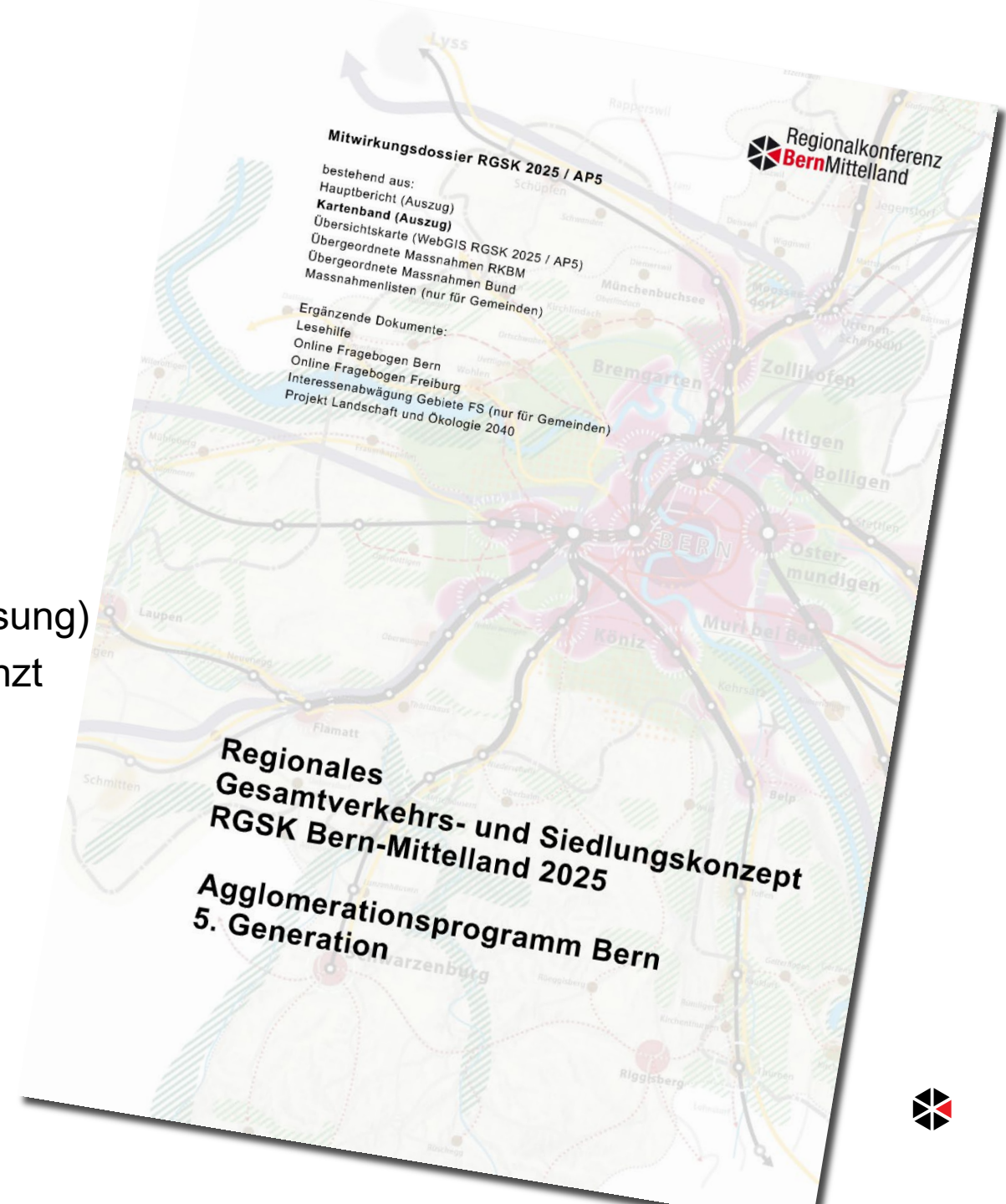
- ▶ Einführung Mitwirkung, Bedeutung des RGSK/AP

### Stand der Umsetzung Kap. 2 (Zusammenfassung)

- ▶ Massnahmenumsetzung – wie sind wir auf Kurs?

### Situations- und Trendanalyse Kap. 3 (Zusammenfassung)

- ▶ Zusammenfassung, Kapitel wird bis Vorprüfung ergänzt
- ▶ Aktualisierung auf neue Datengrundlage GVM
- ▶ Einarbeitung Landschaft und Umwelt



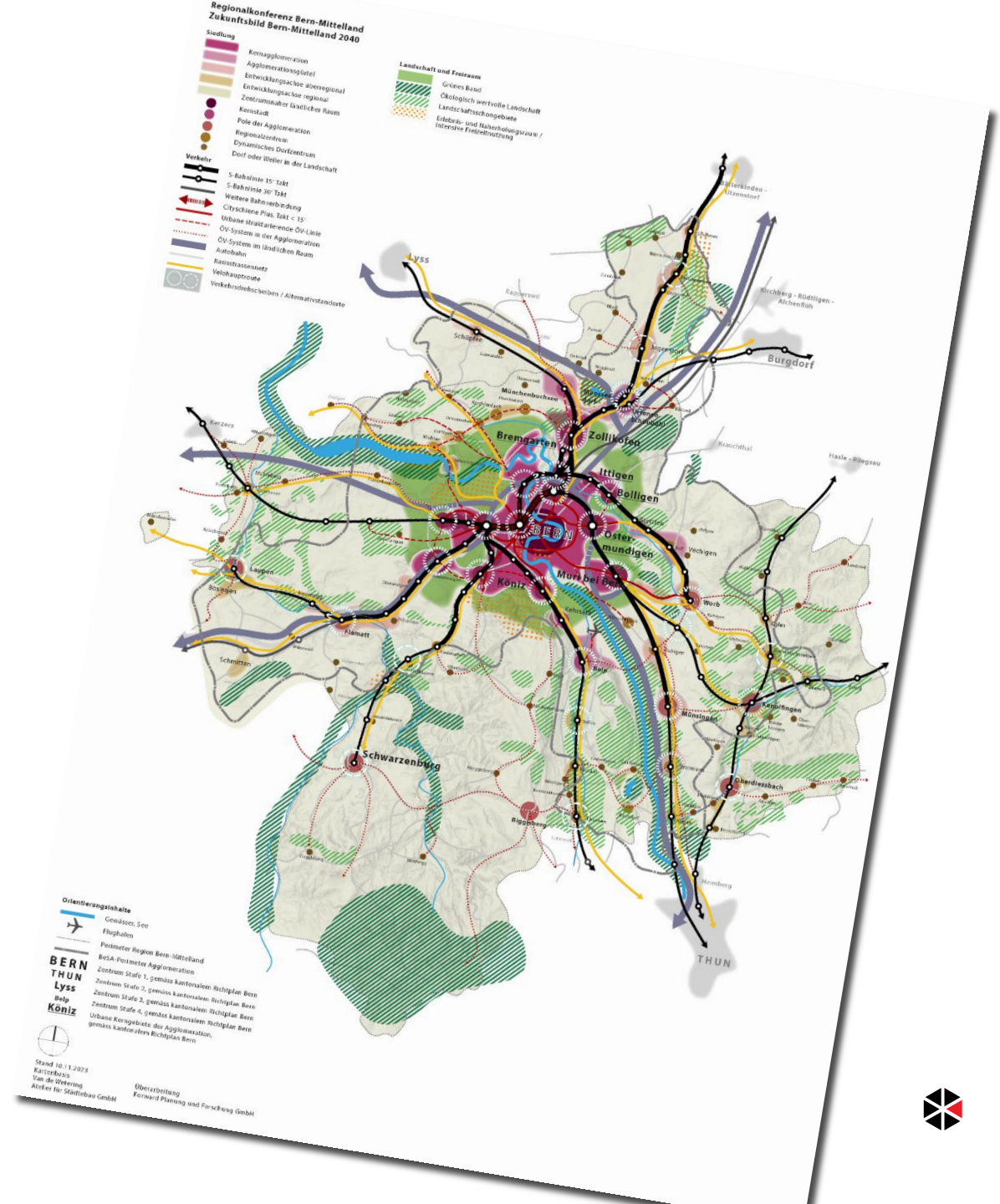
# 5. Überarbeitungen Bericht

## Zukunftsbild Kap. 4 (komplett; behördenverbindlich)

- ▶ Einzelne gezielte Anpassungen SV
- ▶ Integration Freiburg
- ▶ Landschaft: Klima, Vernetzung, Schongebiete, Grünes Band
- ▶ Fazitkapitel vorangestellt

## Handlungsbedarf Kap. 5 (Auszug)

- ▶ Kapitel Handlungsbedarf pro Fokusraum ergänzt
- ▶ Thematischer Handlungsbedarf:
  - ▶ Punktuelle Ergänzungen Siedlung
  - ▶ Aktualisierungen Verkehr
  - ▶ Ergänzungen Landschaft: Klima, Ökologie, Landschaftsschonung



# 5. Überarbeitungen Bericht

## Strategien Kap. 6 (komplett; behördenverbindlich)

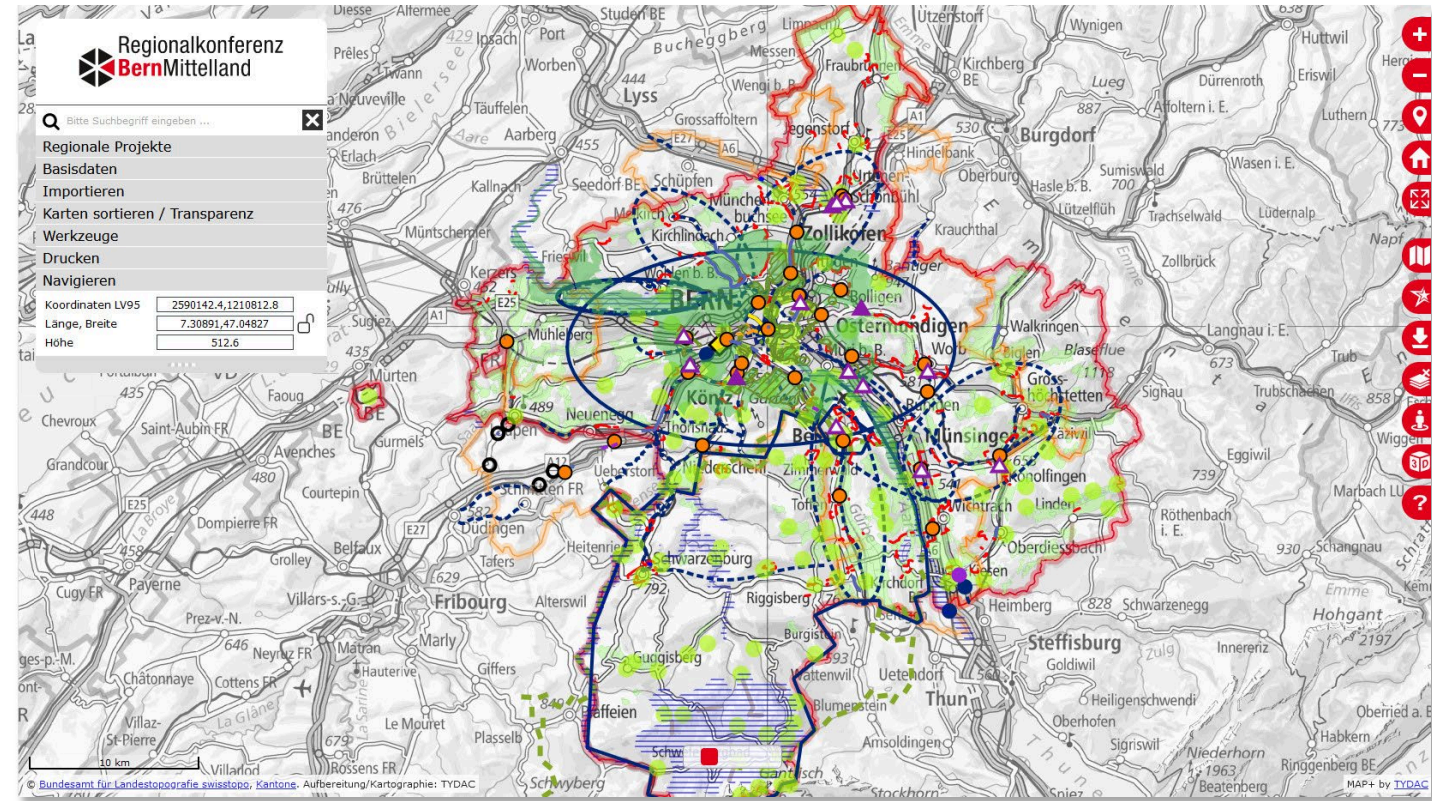
- ▶ Einzelne gezielte Anpassungen SV
- ▶ Querschnittstrategie Umwelt neu
- ▶ Strategie Landschaft Integration Freiburg
- ▶ Einarbeitung Fokusräume
- ▶ Einarbeitung Landschaft und Umwelt (LÖK 2040)





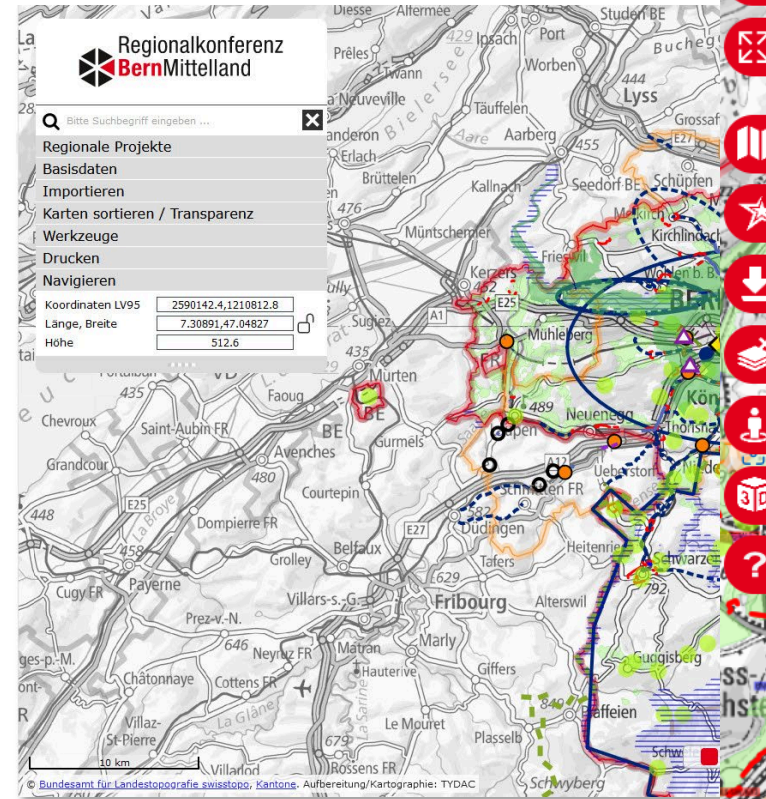
# 5. Überarbeitungen WebGIS

► Alle Massnahmen RGSK 2025 / AP5



# 5. Überarbeitungen WebGIS

► Unter  wird die Benutzung erklärt



## Themen der Hilfe

### Karten und Funktionen

- Navigation
- Suche
- Funktionen, Kartenauswahl

### Werkzeuge

- Drucken
- Messen
- Zeichnen
- WMS hinzuladen
- Mobile Version

## Navigation

Um in der Karte zu navigieren, haben Sie folgende Möglichkeiten:

- **Zoom in/out:** Mausrad, +/- Funktionen oben rechts, +/- Tastatur
- **Verschieben:** Karte mit gedrückter Maustaste ziehen oder Pfeiltasten der Tastatur
- **Zoomfenster aufziehen:** Shift und mit gedrückter Maustaste Fenster aufziehen
- **Lokalisierung mit GPS**
- **Auf Initialzoom zurück (ganzes Gebiet):** Home-Funktion oben rechts

## Suche

Gesucht wird in den **Daten der amtlichen Vermessung, Points of Interest, RGSK 2021 Nummern, Karten, Koordinaten:**

- Gemeinde
- Adresse
- Gebäudenummer (Assekuranznummer)
- Parzellennummern / Selbsrechte, auch projektierte
- Objektnamen
- Flurnamen, Geländennamen, Ortsnamen
- Points of Interest wie Hotels, Restaurants etc.

### Tipps für eine effiziente Suche

Je mehr sie die Suche verfeinern, desto weniger Treffer werden angezeigt (besonders dort, wo es viele Treffer gibt, wie Bahnhofstrasse). Beispiele. **Suche nach Objekten:**



# 5. Überarbeitungen WebGIS

- ▶ Unter «Regionale Projekte» bitte «RGSK 2025» wählen

🔍 Bitte Suchbegriff eingeben ...

### Regionale Projekte



#### RGSK 2025/AP5 Mitwirkung

- ▶  Siedlung
- ▶  Öffentlicher Verkehr
- ▶  Langsamverkehr
- ▶  Motorisierter Individualverkehr
- ▶  Kombinierte Mobilität
- ▶  Nachfrageorientierte Mobilität
- ▶  Landschaft

Basisdaten

Importieren

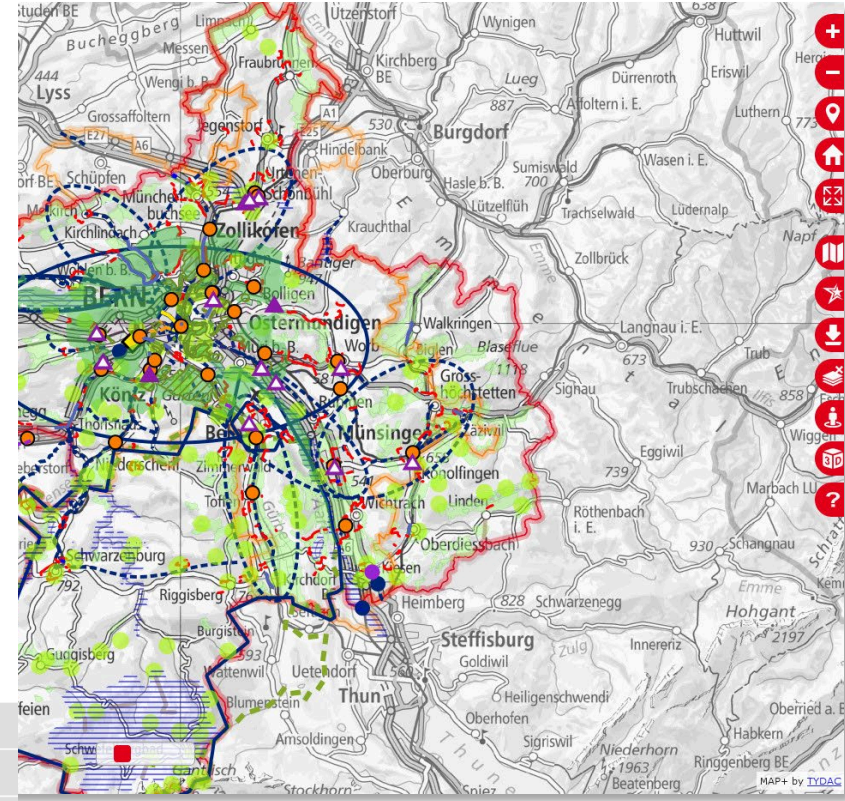
Karten sortieren / Transparenz

Werkzeuge

Drucken

Navigieren

Koordinaten LV95	2585602.1,1208051.2
Länge, Breite	7.24924,47.02335
Höhe	536.0



# 5. Überarbeitungen WebGIS

- ▶ Abgleich RKBM/Gemeinde: «Basisdaten», «Siedlung», «Nutzungsplanung» anschalten

**Regionalkonferenz Bern Mittelland**

Bitte Suchbegriff eingeben ...

**Regionale Projekte**

**Basisdaten**

- Gemeindegrenzen [01/2022]
- Postleitzahlgrenzen [01/2021]
- Koordinatennetz schwarz
- Koordinatennetz weiss

**Siedlung**

- Übersichtszoneplan 1:25'000
- Nutzungsplanung: Grundzone
- Nutzungsplanung: Grundzone ZPP UEO
- Nutzungszonen Stadt Bern
- Arbeitszonenbewirtschaftung
- Bauzonen Schweiz (harmonisiert)
- Bauinventarkataster
- Entwicklungsschwerpunkte
- Archäologisches Inventar, Fundstellen
- ISOS: schützenswerte Ortsbilder
- Kulturgüterschutz-Inventar

**Landschaft und Energie**

- Seeholen Biodiversität

**Importieren**

**Karten sortieren / Transparenz**

**Werkzeuge**

**Drucken**

**Navigieren**

Koordinaten LV95	2594792.0,1207452.8
Länge, Breite	7.37013,47.01810
Höhe	691.0

The map displays a topographic view of the Bern Mittelland region, showing various municipalities such as Bolligen, Stettlen, Worb, and Münsingen. The map is overlaid with various data layers, including settlement patterns and land use planning zones, which are highlighted in different colors (orange, yellow, blue, and grey).

## 5. Überarbeitungen WebGIS

- Perimeteränderungen: «Werkzeuge», «Zeichnen», «Speichern», dann Browserzeile kopieren.

Regionalkonferenz  
BernMittelland

Bitte Suchbegriff eingeben ...

Regionale Projekte  
Basisdaten  
Importieren  
Karten sortieren / Transparenz  
Werkzeuge

▼ Messen/Bemassung

Profil Distanz Ortho Fläche  
Löschen Speichern

▼ Zeichnen

Symbol Text Linie Polygon Kreis

Strichtyp:  
durchgezogene Linie 4px

Strichfarbe | Füllfarbe:  
Löschen Speichern

Drucken

Navigieren

Koordinaten LV95	2600936.0,1200160.0
Länge, Breite	7.45093,46.95252
Höhe	549.9

## 6. Hinweise für die Mitwirkung

- ▶ Politisch bestrittene Einzonungen, die abseitig sind, werden entfernt.
- ▶ Politisch bestrittene Massnahmen, die zentral liegen, kommen auf Extra-Liste.
- ▶ Bis spätestens Anfang 2025 müssen alle erforderlichen Nachweise für Verkehrsmassnahmen vorhanden sein.
- ▶ Anforderungen (RPAV, S. 54f) für A- und B-Massnahmen: Je nach Horizont und Kosten: Vorstudien, Variantenfächer, flankierende Massnahmen, Kostenschätzungen +/- 30 % etc.
- ▶ Bitte Anträge für neue Massnahmen in der Mitwirkung, *nicht* später.



## 6. Hinweise für die Mitwirkung

- ▶ Bitte um Ergänzung der Massnahmenbeschriebe (Listen): Bevölkerungspotenzial, Fruchtfolgef lächen in Hektaren etc.
- ▶ Umsetzungshorizonte bestehender und neuer Massnahmen bitte *realistisch* einschätzen. Denn: Verzögerungen von zu optimistisch geschätzten Realisierungen führen zu Umsetzungsmalus.
- ▶ Bitte neue Klima-, Ökologie- und Freiraummassnahmen eingeben (wenn vorhanden) und in Listen beschreiben.
- ▶ Auf allenfalls fehlende Planungen in Fokusraumbeschrieben (Kap. 5) hinweisen.



## 7. Termine

- ▶ Januar–November 2023 Erarbeitung Mitwirkungsossier
- ▶ 5. Dezember 2023–14. März 2024 Öffentliche Mitwirkung
- ▶ April–Juni 2024 Erarbeitung Vorprüfungsossier
- ▶ 30. Juni 2024 Eingabe Vorprüfungsossier beim AGR
- ▶ Juli–Oktober 2024 Vorprüfung durch Kanton Bern
- ▶ November 2024–Februar 2025 Erarbeitung Genehmigungsossier RGSK 2025
- ▶ **Oktober–Dezember 2024** **Umfrage Stand Massnahmen AP2–5**
- ▶ **April 2025** **Verabschiedung RGSK 2025 / AP5 an der RV**
- ▶ 1. Mai 2025 Einreichung RGSK 2025 / AP5 beim Kanton



**Herzlichen Dank für Ihre Aufmerksamkeit!**

**Haben Sie Fragen?**

