



Förderstrategie für die Teilkonferenz Regionalpolitik

Workshop «Förderschwerpunkte und Projektideen»

Studienzentrum Gerzensee, 16. August 2022

Herzlich willkommen!

RKBM – 2022

1



Begrüssung und Einführung

Stefan Lehmann, Präsident Kommission Regionalpolitik

Isabel Aerni, Fachbereichsleiterin Regionalpolitik

RKBM – 2022

2

Herzlich willkommen!

Wieso sind wir heute hier?

- ▶ Projekt Förderstrategie und Regionales Förderprogramm 2024–2027
- **Der Einbezug der Gemeinden und der regionalen Akteur/innen ist für uns zentral!**

Was steht heute im Zentrum?

- **Gemeinsam Projektideen weiterentwickeln**

Wer ist heute anwesend?

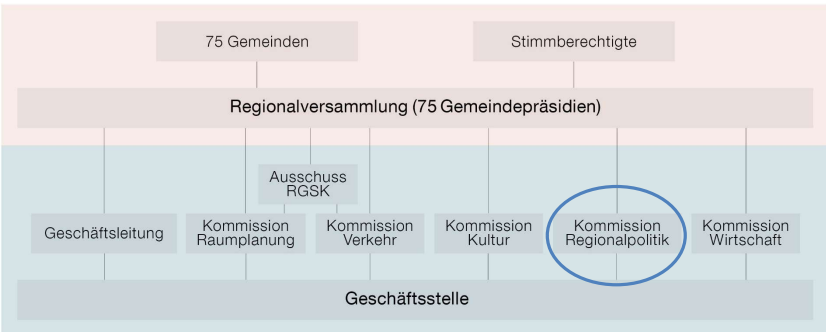
- ▶ Gemeinden der Teilkonferenz Regionalpolitik
- ▶ Vereine, Organisationen, Institutionen aus der Region und aus wichtigen Themenbereichen
- ▶ Trägerschaften von NRP-Projekten





© Berner Wanderwege

3

Regionalpolitik – eine Aufgabe der Regionalkonferenz Bern-Mittelland







4

Regionalpolitik – eine Aufgabe der Regionalkonferenz Bern-Mittelland



Raumplanung	Gesamtverkehr	Kultur	Neue Regionalpolitik	Energieberatung	Wirtschaft
Baugesetz des Kantons Bern	Kantonales Gesetz über den öffentlichen Verkehr Kantonales Strassengesetz	Kantonales Kulturförderungsgesetz	Gesetz zur Neuen Regionalpolitik	Kantonales Energiegesetz	Beteiligte Gemeinden



5 RKBM – 2022 ✠

5

Was ist die Neue Regionalpolitik (NRP)?

Unterstützung für den ländlichen Raum

- ▶ In Kraft seit 2008
- ▶ Finanzielle Förderung innovativer Projekte, Initiativen und Programme

Wirkungsziele

- ▶ Wettbewerbsfähigkeit des ländlichen Raums steigern
- ▶ Wertschöpfung im ländlichen Raum steigern
- ▶ Arbeitsplätze in der Region sichern und schaffen

Förderkriterien und Wirkungssperimeter

- ▶ Festgelegt durch Bund und Kanton

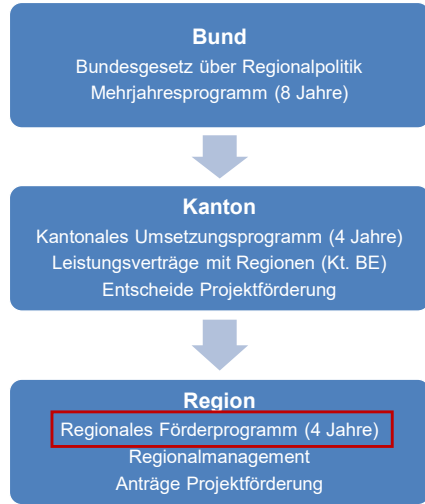


© Naturpark Gantrisch ✠

6 RKBM – 2022

6

Gemeinschaftsaufgabe Regionalpolitik

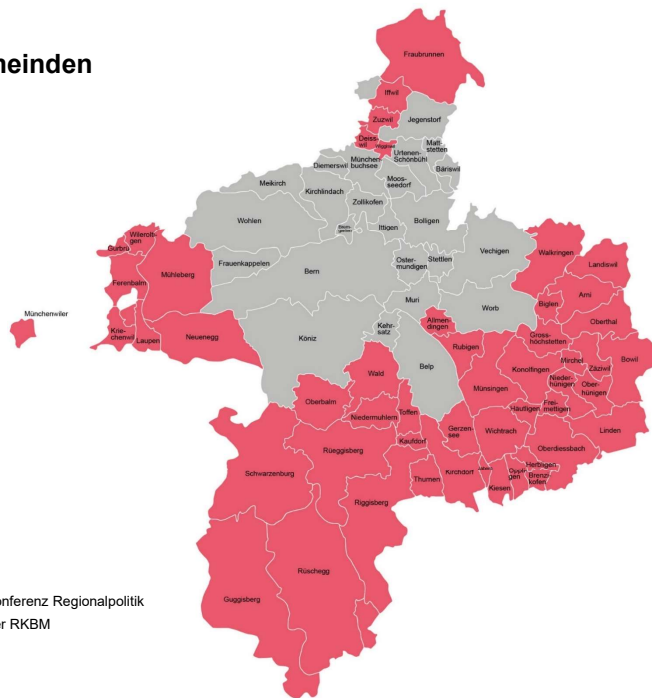


7 RKBM – 2022



7

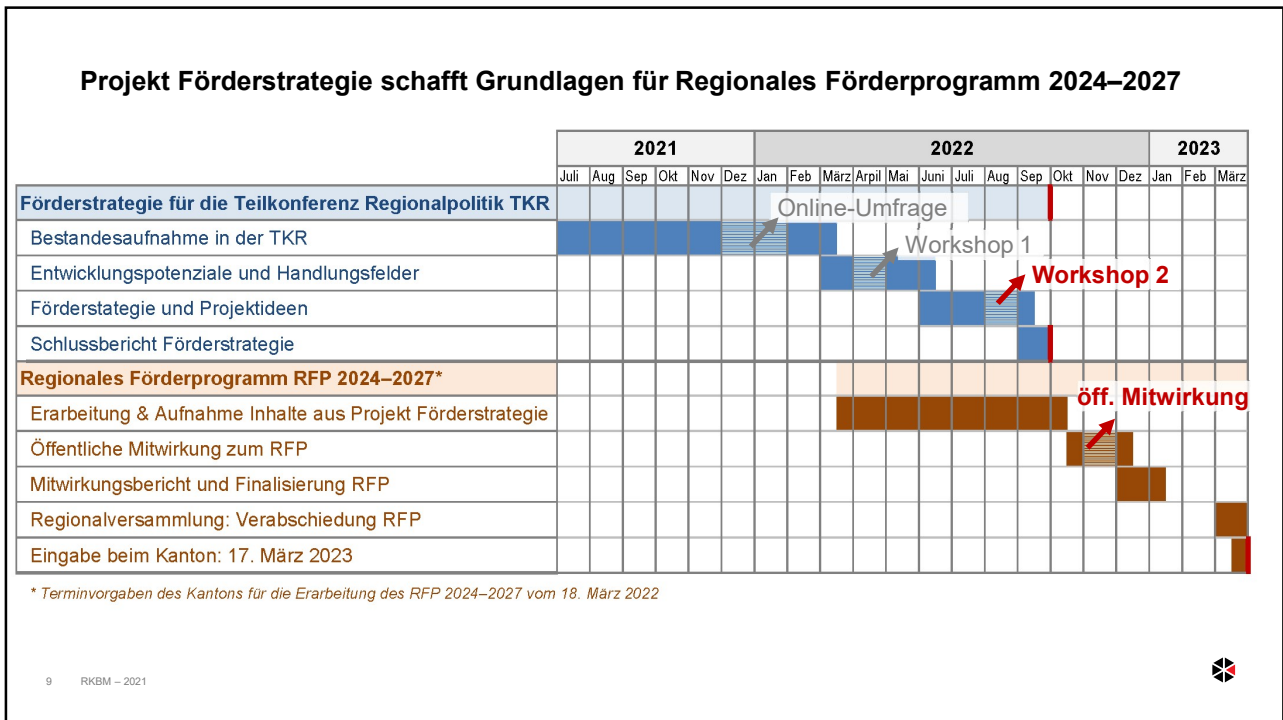
Teilkonferenz Regionalpolitik: 51 Gemeinden



8 RKBM – 2022










8



9

Ziele des heutigen Nachmittags

- ▶ Sie kennen den Hintergrund des Projekts Förderstrategie für die Teilkonferenz Regionalpolitik (TKR). 
- ▶ Die Förderstrategie mit ihren Schwerpunkten und Förderakzenten ist bekannt. 
- ▶ Projektideen sind konkretisiert und verdichtet. 
- ▶ Allfällige weitere Projektideen sind eingeflossen. 
- ▶ Eine Priorisierung der Projektideen aus Sicht der Teilnehmenden ist erfolgt. 


10 RKBM – 2022 

10

Präsentation Förderstrategie

Felix Walter, Ecoplan

Julian Frank, Ecoplan

RKBM – 2022

11

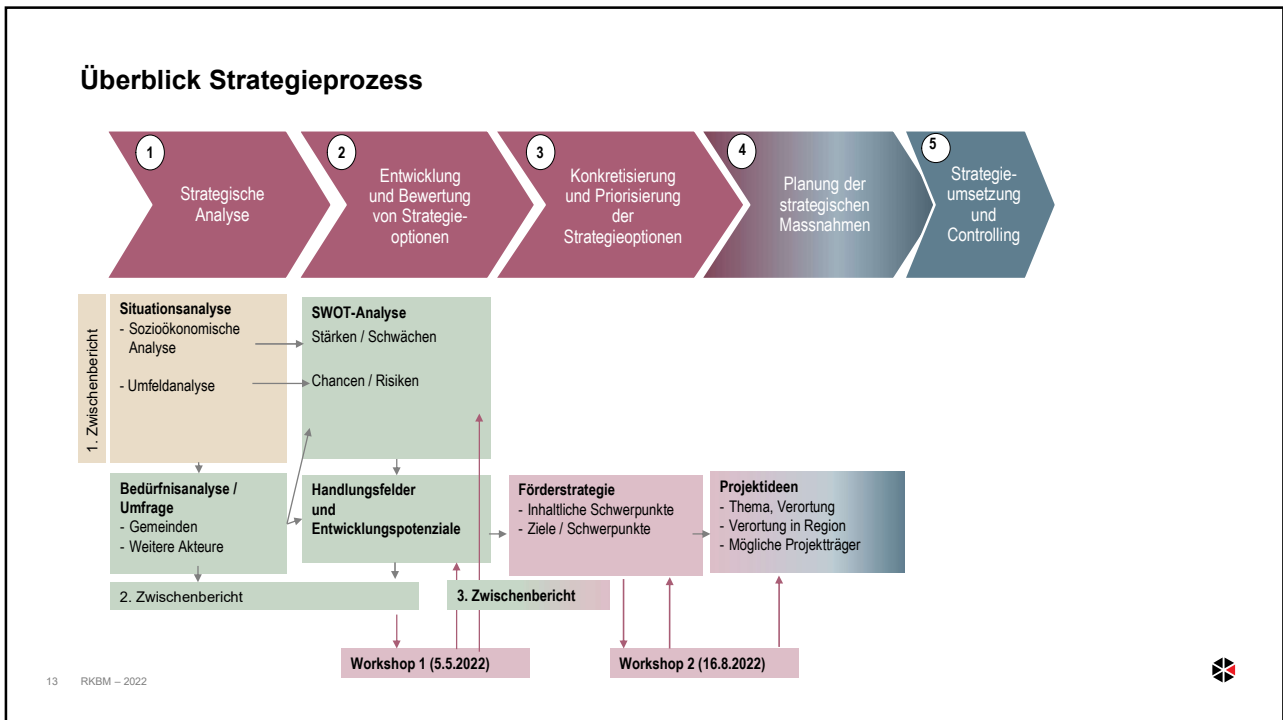
Wie läuft der Workshop ab?

13.30	Block 1: Begrüssung und Stand der Arbeiten ▶ Präsentation der Förderschwerpunkte und -akzente
14.00	Block 2: Projektideen weiterentwickeln ▶ Einführung ▶ Verschiebung in die Gruppenstationen ▶ Gruppenarbeiten, Runde 1 T W I
14.15	
14.20	
15.25	Pause und Gruppenwechsel
15.45	▶ Gruppenarbeiten, Runde 2 T W I ▶ Verschiebung zurück ins Plenum
16.20	
16.30	Block 3: Zusammenfassung im Plenum ▶ Präsentation der Ideen im Überblick ▶ Diskussion
16.55	Block 4: Abschluss und Apéro

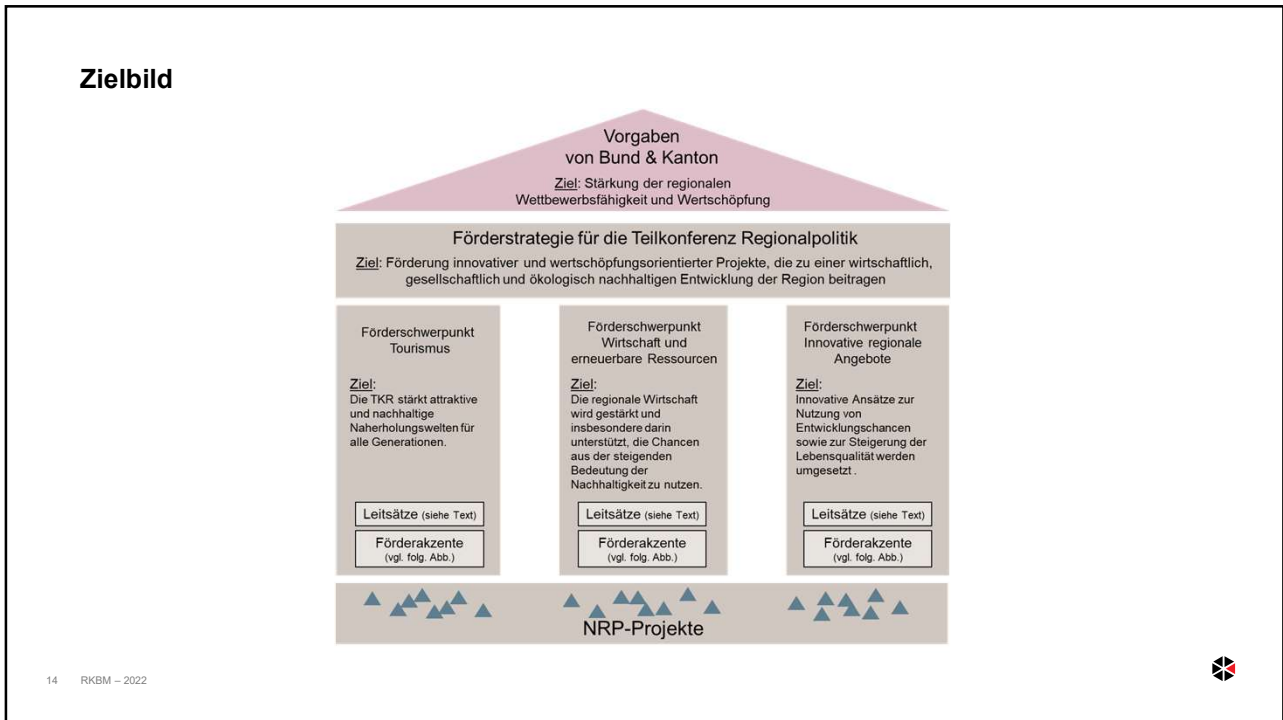
12 RKBM – 2022



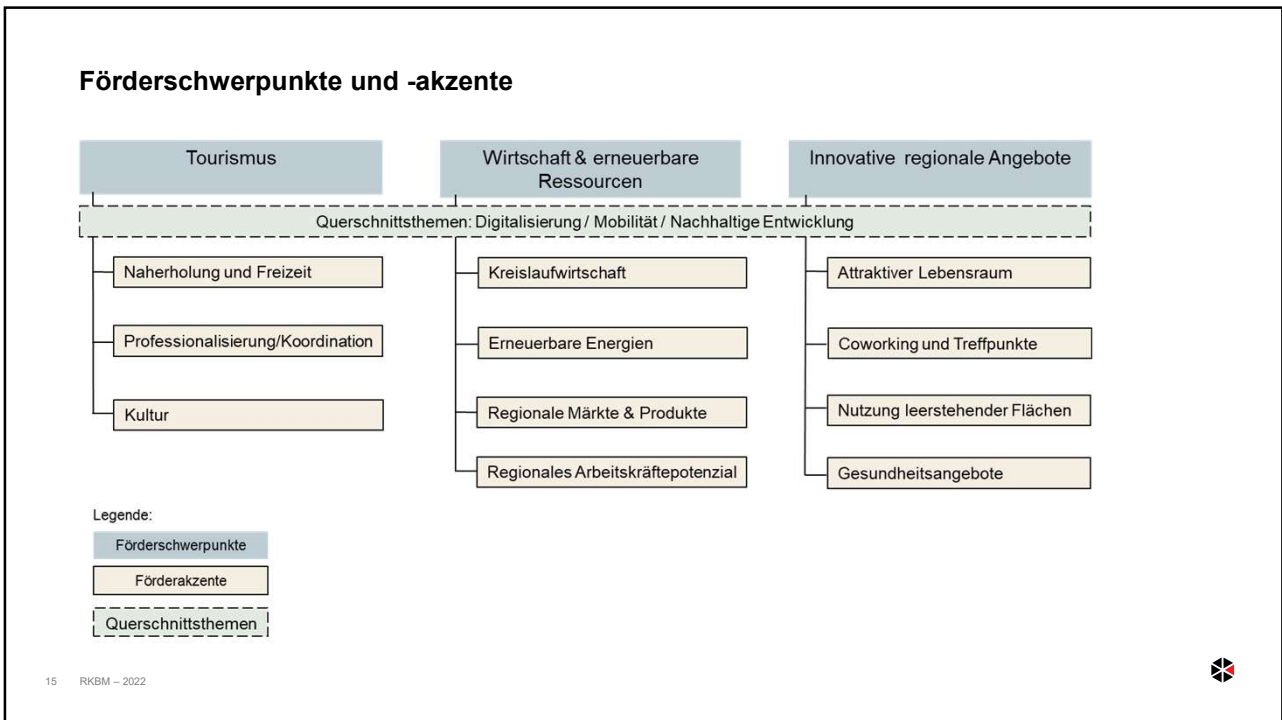
12



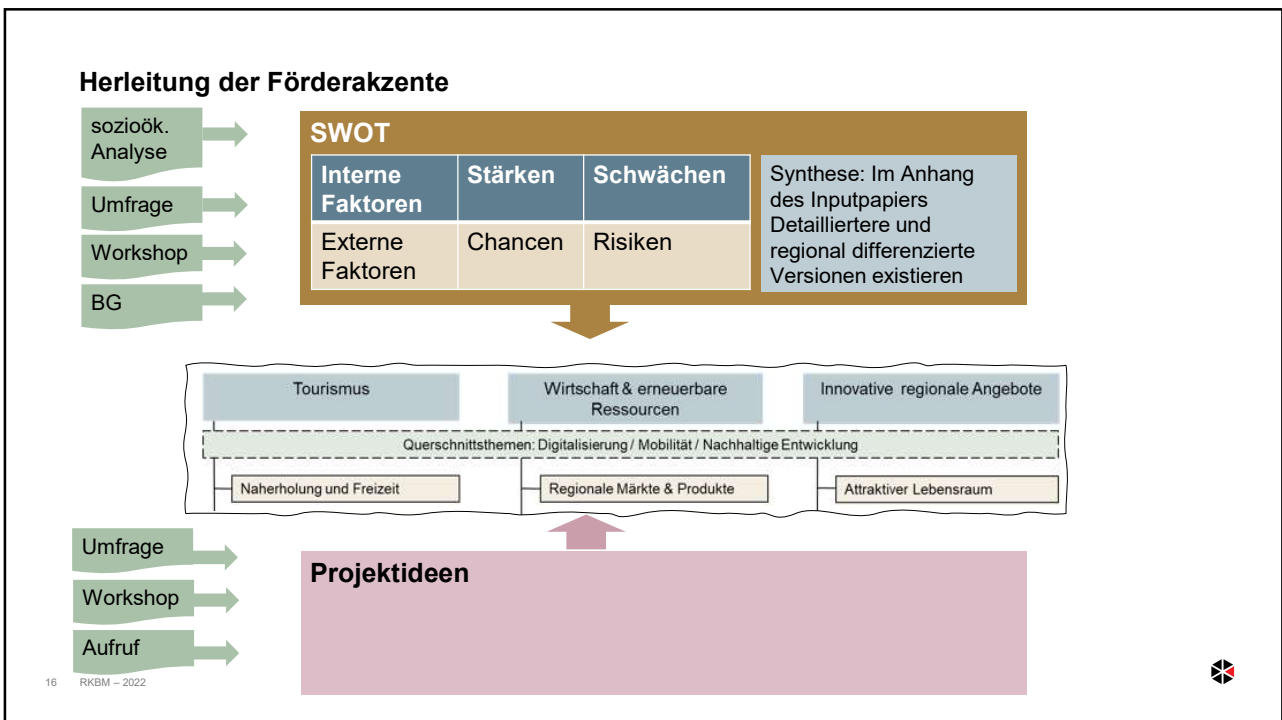
13



14



15



16

Von der SWOT zu Strategien

		Interne Faktoren	
		Stärken	Schwächen
Externe Faktoren	Chancen	Verfolgen von neuen Chancen, die gut zu den Stärken passen (sog. Matching-Strategie).	Überwinden oder eliminieren von Schwächen, um Chancen nutzen zu können (sog. Umwandlungsstrategie).
	Risiken	Stärken nutzen, um Risiken bzw. Gefahren abzuwehren (sog. Neutralisierungsstrategie).	Verteidigungsstrategien , damit vorhandene Schwächen nicht zu Bedrohungen werden.

Abbildung 5-4: Strategien mit Konnex zwischen S,W,O,T und strategischen Akzenten

		Interne Faktoren	
		Stärken (S)	Schwächen (W)
		Matching-Strategien – S: Zentrumsnähe, Landschaft, Attraktionen – C: Touristische Nachfrage ▶ Naherholungsangebote ▶ Velo/Bike-Angebote S: Attraktionen C: Nachhaltigkeit, Flexible Arbeitswelt ▶ Kultur	Umwandlungsstrategie – W: Koordinationsmangel, Touristische Lücken, Heterogenität – C: Touristische Nachfrage ▶ Professionalisierung und Koordination – W: Wachstumsschwäche – C: Nachhaltigkeit ▶ Kreislaufwirtschaft

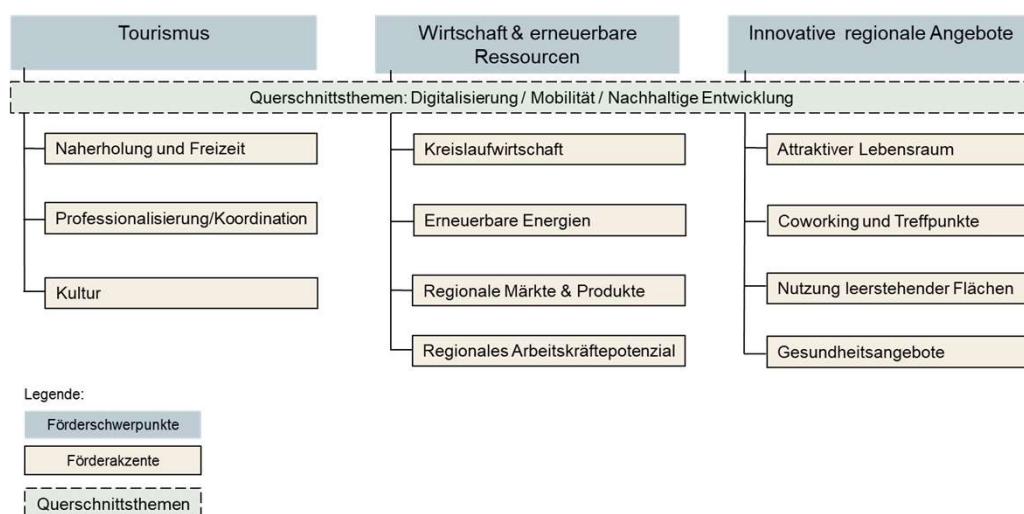
17 RKBM – 2022



17

FM0

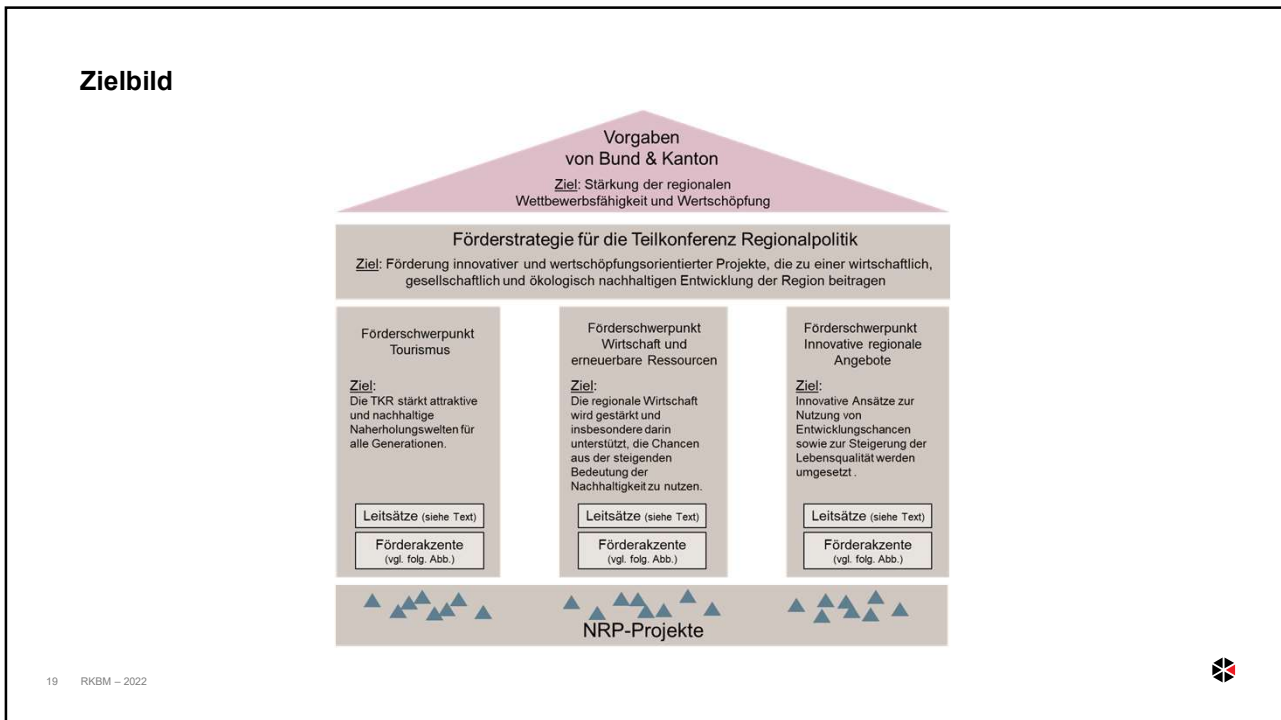
Förderschwerpunkte und -akzente



18 RKBM – 2022



18



19

Förderschwerpunkte: Ziele / Leitsätze

Förderschwerpunkt Tourismus

Ziel:	Die TKR stärkt attraktive und nachhaltige Naherholungswelten für alle Generationen.
Leitsätze: Die TRK will...	<ul style="list-style-type: none"> den angestrebten und mit NRP-Projekten geförderten Tourismus nachhaltig ausrichten die Naherholung als zentrales touristisches Angebot stärken, bestehende Angebotslücken schliessen und Besucherströme besser lenken, um Nutzungskonflikte zu vermeiden mit witterungsunabhängigen Angeboten die touristischen Aktivitäten steigern die touristische Wertschöpfung in der Region durch eine längere Verweildauer und eine Steigerung der Logiernächte erhöhen die touristischen sowie die kulturellen Angebote noch besser aufeinander abstimmen, um Synergien zu nutzen

20 RKBM – 2022

20

Förderschwerpunkte: Ziele / Leitsätze

Förderschwerpunkt Wirtschaft und erneuerbare Ressourcen

Ziel: Die regionale Wirtschaft wird gestärkt und insbesondere darin unterstützt, die Chancen aus der steigenden Bedeutung der Nachhaltigkeit zu nutzen.

Leitsätze:
Die TRK will...

- den Absatz regionaler Produkte und Dienstleistungen unterstützen, z.B. durch die Schaffung neuer physischer und digitaler Absatzkanäle
- die regionale Wirtschaft in den Bestrebungen zur Entwicklung in Richtung Kreislaufwirtschaft und Nachhaltigkeit fördern
- das ökologische, soziale und wirtschaftliche Potenzial erneuerbarer Ressourcen stärker nutzen
- durch eine attraktive KMU-Landschaft den ansässigen, wie auch auswärtigen Fachkräften langfristig gute Bedingungen bieten

21 RKBM – 2022



21

Förderschwerpunkte: Ziele / Leitsätze

Förderschwerpunkt innovative regionale Angebote

Ziel: Innovative Ansätze zur Nutzung von Entwicklungschancen sowie zur Steigerung der Lebensqualität werden umgesetzt

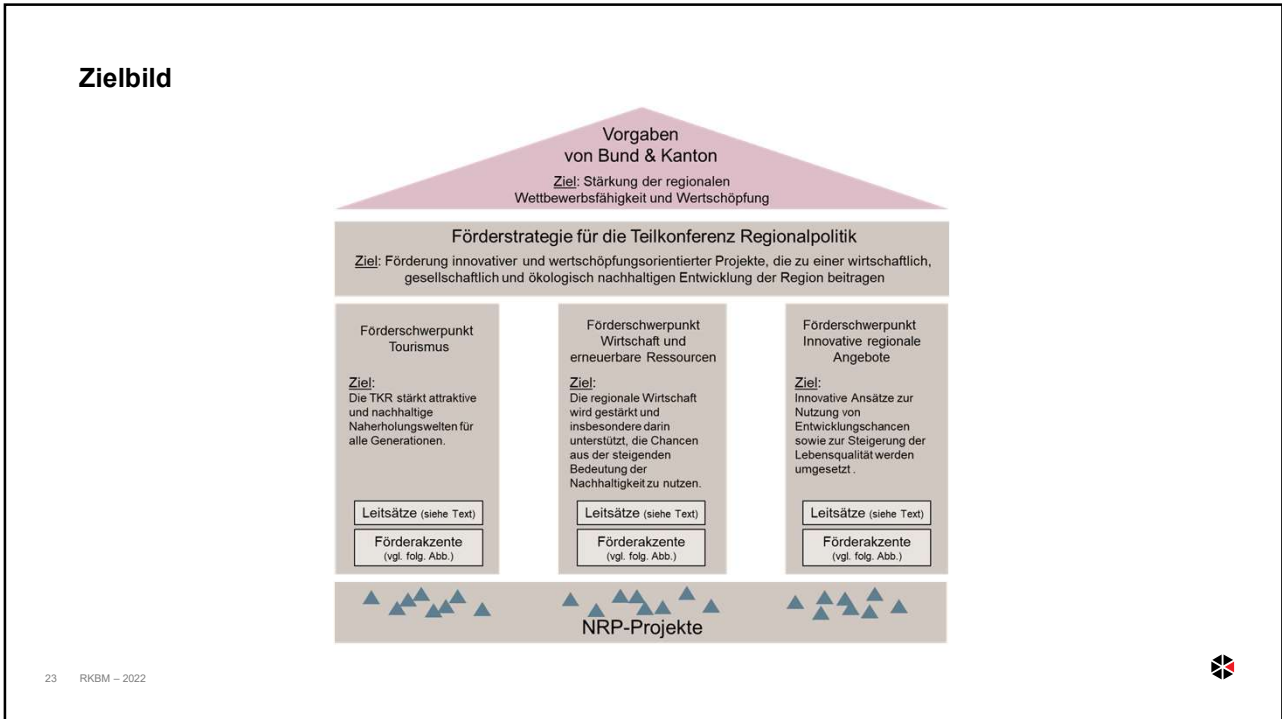
Leitsätze:
Die TRK will...

- die Chancen der Digitalisierung zur Steigerung der Wohn- und Standortattraktivität nutzen
- innovative Ansätze entwickeln und nutzen, um eine für Jung und Alt attraktive Region zu sein
- die Potenziale zur Realisierung innovativer Angebote und Projekte der Wirtschaft nutzen, insbesondere solcher mit Modellcharakter

22 RKBM – 2022



22



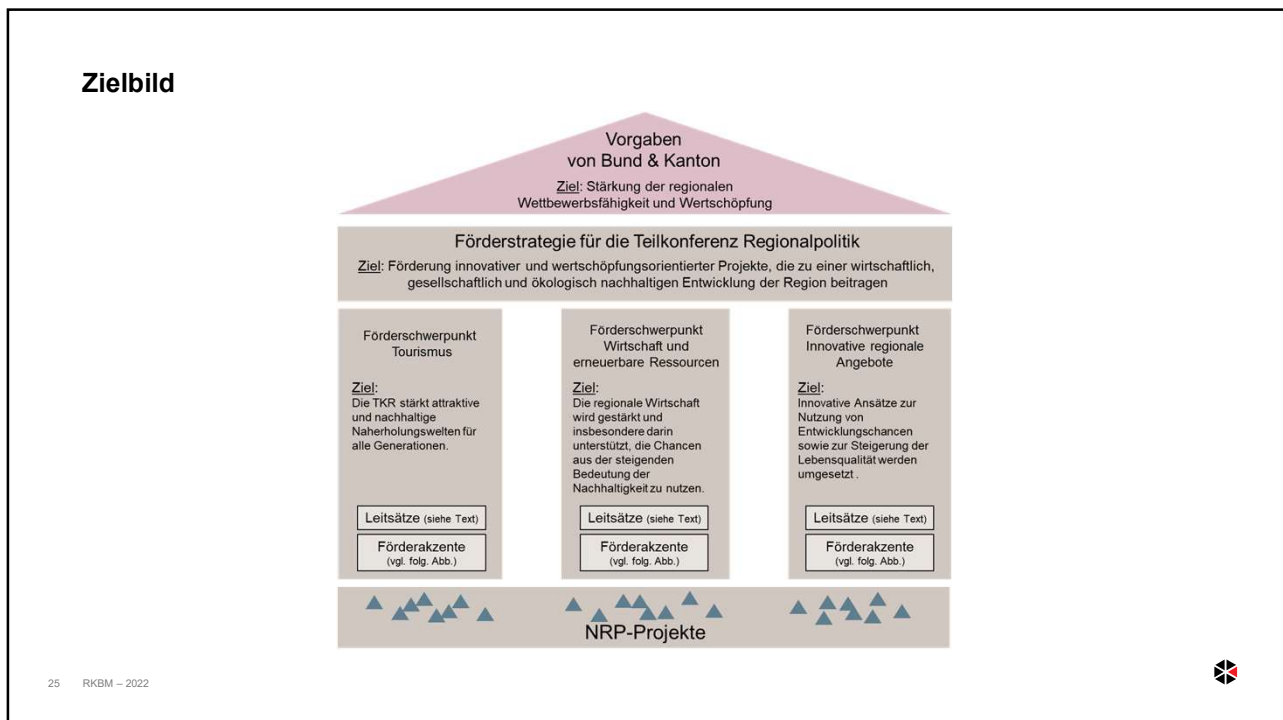
23

Regionalkonferenz
BernMittelland

Workshop: Projektideen weiterentwickeln
Felix Walter, Ecoplan
Julian Frank, Ecoplan

RKBM – 2022

24



25

Projektideen: Bestehende Grundlagen

Bestehende Projektideen wurden aus verschiedenen Quellen gesammelt:

- ▶ Umfrage bei den regionalen Akteur/innen
- ▶ Workshop
- ▶ Projektaufruf

Ziel des heutigen Nachmittags

- ▶ Projektideen sind konkretisiert und verdichtet.
- ▶ Allfällige weitere Projektideen sind eingeflossen.
- ▶ Eine Priorisierung der Projektideen aus Sicht der Teilnehmenden ist erfolgt.
- ▶ Verdichtung, Konsolidierung und Konkretisierung der bestehenden Ideen

26 RKBM – 2022

26

Welche Projekte fördert die NRP? (siehe Kap. 2 Inputpapier)

Förderinhalte

- ▶ Überbetriebliche Produkt- und Prozessinnovationen
- ▶ Wissens- und Technologietransfer
- ▶ Qualifizierung regionaler Akteur/innen
- ▶ Unternehmungsübergreifende Kooperationen
- ▶ Wertschöpfungsketten verlängern und Lücken schliessen
- ▶ Wertschöpfungsorientierte Infrastrukturen und Angebote sichern und realisieren

Vorgabe: Die Projekte müssen mindestens einen dieser Punkte beinhalten.

27 RKBM – 2022



27

Wichtigste Förderkriterien (Erfüllung ist Voraussetzung)

Projekte müssen ...

- ▶ den **Förderschwerpunkten** von Kanton und Region entsprechen,
- ▶ direkt oder indirekt **Wertschöpfung** erzeugen,
- ▶ die **Hauptwirkung im ländlichen Raum (TKR)** entfalten,
- ▶ die **regionalen Exportaktivitäten oder die Exportfähigkeit** stärken,
- ▶ **innovativ** sein hinsichtlich Angebot, Produkt, Prozess oder Struktur,
- ▶ eine **Anschubfinanzierung** benötigen (keine Betriebsbeiträge möglich),
- ▶ bedeutende **eigene Leistungen** zur Deckung der Projektkosten erbringen (Eigenarbeit Trägerschaft, finanzielle Eigenmittel, Sponsoren etc.),
- ▶ aktuelle **ökologische und soziale Standards** berücksichtigen,
- ▶ im Bereich privatwirtschaftlicher Initiativen **überbetrieblich oder vorwettbewerblich** sein.

28 RKBM – 2022



28

Ausschlusskriterien

NRP-Projekte dürfen **nicht ...**

- ▶ unter **Grundversorgung oder Basisinfrastrukturen** fallen (Turnhallen, Strassen usw.),
- ▶ eine zwingend vorgeschriebene Aufgabe von Bund oder Kanton als Gegenstand haben
- ▶ übergeordneten verbindlichen kantonalen Planungen und Strategien widersprechen
- ▶ beim **Wohnen** ansetzen
- ▶ reine **Standortpromotionen** oder **Marketing** beinhalten
- ▶ **einzelbetriebliche Förderung** beinhalten.

29 RKBM – 2022



29

Förderinstrumente der NRP: Anschubfinanzierung für Projekte

Beiträge à fonds perdu für

- ▶ Entwicklungsprojekte
- ▶ konzeptionelle Arbeiten
- ▶ Machbarkeitsstudien
- ▶ Angebotsentwicklungen
- ▶ Vernetzung und Förderung der überbetrieblichen Zusammenarbeit etc.
- ▶ **Bis Ende 2023:** lokal systemrelevante **Kleininfrastrukturen im Berggebiet**
- ▶ **Ab 2024 voraussichtlich:** lokal systemrelevante **Kleininfrastrukturen** im ganzen NRP-Perimeter

Zinslose Darlehen für Infrastrukturprojekte wie

- ▶ Bau von touristischer Infrastruktur von überregionaler Bedeutung
- ▶ Bau eines Wärmeverbundes

30 RKBM – 2022



30

NRP-Projektbeispiele Handlungsfeld Tourismus und Naherholung



31 RKBM – 2022



31

NRP-Projektbeispiele Handlungsfelder Wirtschaft und Erneuerbare Ressourcen

Waldorganisation Kiesen- und Aaretal, WOKA



Ökostrom vom Land in Bern



Entwicklungsraum Thun: Industrienacht Thun/Schweiz



32 RKBM – 2022

Region Biel-Seeland: Kreislaufwirtschaft im Seeland, Handbuch für Gastronomie



32

NRP-Projektbeispiele Innovative regionale Angebote (Gesellschaft, Gesundheit, ...)

Generationenhaus Schwarzenburg



**Region Biel-Seeland:
comun – Regionales Gemeinwerk**



**Region Biel-Seeland:
InnoVillage Seeland**

**INNOVATION DURCH
PARTIZIPATION.**

Was wäre, wenn du dein Dorf, deine Gemeinde selbst gestalten könntest?

innovillageseeland.ch



33 RKBM – 2022



33

Projektideen und Förderkriterien

Ideensammlung:
Umfrage, Workshop 5. Mai, Projektaufruf



Abgleich mit Förderkriterien für Workshop 2:
Erste Triage, Hinweise für Weiterentwicklung



Heutiger Workshop:
Weiterentwicklung Projektideen



34 RKBM – 2022



34

Bei der Weiterentwicklung von Projektideen zu beachten (mögliche Stolpersteine)

Förderschwerpunkt Tourismus

- ▶ Innovativer Charakter, Wertschöpfungspotenzial

Förderschwerpunkt Wirtschaft und erneuerbare Ressourcen

- ▶ Vorwettbewerbliche oder überbetriebliche Initiativen/Projekte

Förderschwerpunkt Wirtschaft und erneuerbare Ressourcen: Akzent erneuerbare Energie

- ▶ Überschneidungen mit anderen Förderinstrumenten seitens Bund/Kanton
- ▶ Wärmeverbände: Gewerbebetriebe und Gemeindegebäude einbeziehen

Innovative Regionale Angebote

- ▶ Möglichst Bezug zu Wirtschaft/Tourismus schaffen
- ▶ Ab 2024: Lokale Projekte, die zur Attraktivität der Region als Arbeits- und Lebensraum beitragen, voraussichtlich in beschränktem Perimeter Berggebiet möglich.

Querschnittsthemen

- ▶ Digitalisierungsprojekte haben i. d. R. gute Chancen.

35 RKBM – 2022



35

Projektideen: Vorgehen

- ▶ Arbeiten in Gruppen (Einteilung gemäss Anmeldung)
- ▶ Sie können innerhalb des gewählten Förderschwerpunkts «Unterthemen» auswählen
 - ▶ etwas feiner gegliedert als Akzente
- ▶ Ziel ist es, «Projektformulare» auszufüllen
 - ▶ Hilfsmittel: Übersicht Projektideen
 - ▶ Auch neue Ideen sind willkommen
- ▶ Ablauf:
 - ▶ 1. Runde bei gewähltem Förderschwerpunkt, ca. 65 Minuten
 - ▶ 15.25 Uhr: Pause und Verschiebung
 - ▶ 15.45 Uhr: 2. Runde in anderem Förderschwerpunkt, ca. 35 Minuten
 - ▶ 16.30 Uhr: Zusammenfassung im Plenum
 - ▶ Einteilung gemäss Namensschild


36 RKBM – 2022



36

Projektideen: Projektformular


- ▶ Titel
- ▶ Trägerschaft
- ▶ Wirkungsgebiet
- ▶ Projektziele
- ▶ Beschreibung
- ▶ etc.



Formular Projektidee

Bitte füllen Sie das Formular vollständig aus.

<small>Förderschwerpunkt / Unternehmen:</small>	
<small>Projekttitel:</small>	
<small>Trägerschaft, Kontaktperson (Name, Mail):</small>	
<small>Einzubehelnde Akteure:</small>	
<small>Wirkungsgebiet (Gebiet, Ort, Gemeinde):</small>	
<small>Projektziele</small>	
<small>Beschreibung des Projekts:</small>	
<small>Einzubehelnde Akteure:</small>	
<small>Nächste Abklärungs Schritte:</small>	
<small>Grobe Kostenschätzung:</small>	
<small>Präsentation durch:</small>	
<small>Formular ausgefüllt durch: (Name, Mail)</small>	<small>Bitte zudem ankreuzen:</small> <input type="checkbox"/> Ich gehöre zugehörig zur genannten Trägerschaft. <input type="checkbox"/> Ich gehöre nicht zur genannten Trägerschaft.

37 RKBM – 2022


37



Gruppenarbeit



RKBM – 2022

38

Gruppenarbeiten zu Projekten in Förderschwerpunkten

Verteilung auf Gruppenstationen

- ▶ Gruppe Tourismus: im Plenumsraum (Moderation Julian Frank)
- ▶ Gruppe Wirtschaft und erneuerbare Energien: im Plenumsraum (Moderation Felix Walter)
- ▶ Gruppe Innovative regionale Angebote: im Raum Thun (Moderation Eva Wieser)

- ▶ Stefan Lehmann und Isabel Aerni zirkulieren zwischen den Gruppen und stehen für Fragen zur Verfügung.

39 RKBM – 2022



39

Zusammenfassung und Synthese

Felix Walter, Ecoplan

Julian Frank, Ecoplan

RKBM – 2022

40

Gesamtbilanz

- ▶ Passen die Projektideen zu den Potenzialen der Förderstrategie?
- ▶ Gibt es Lücken?

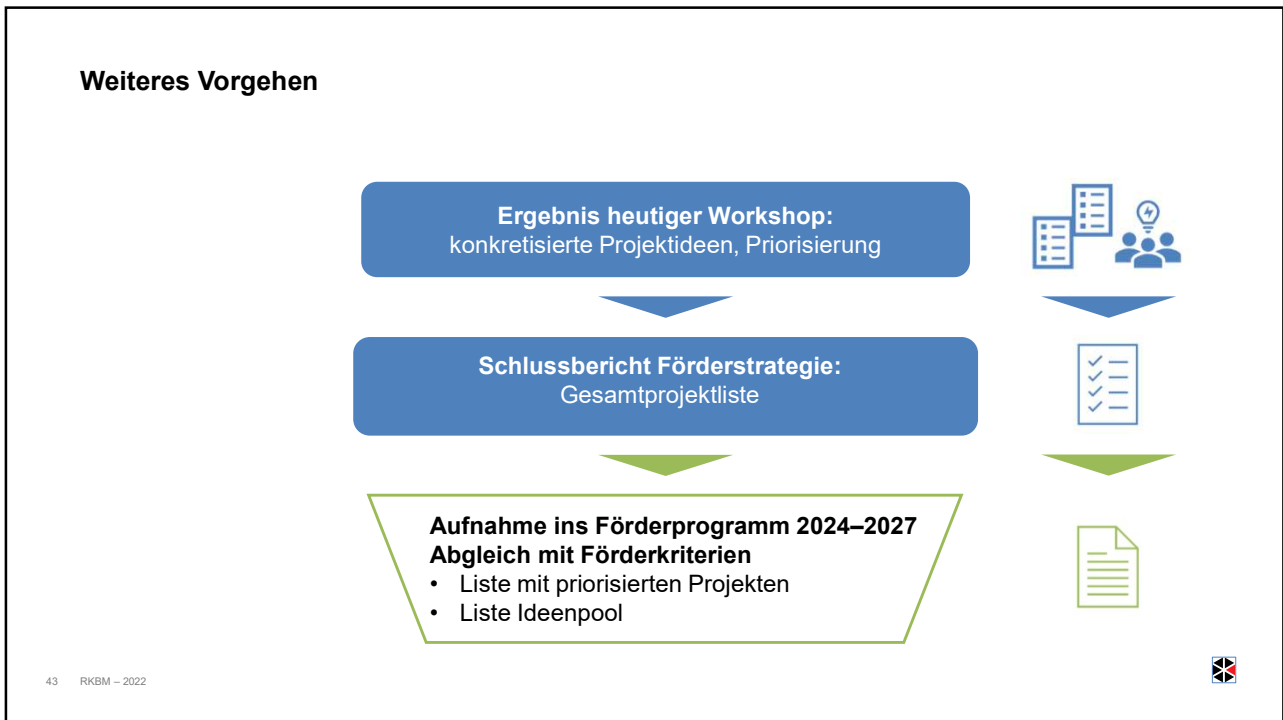


41

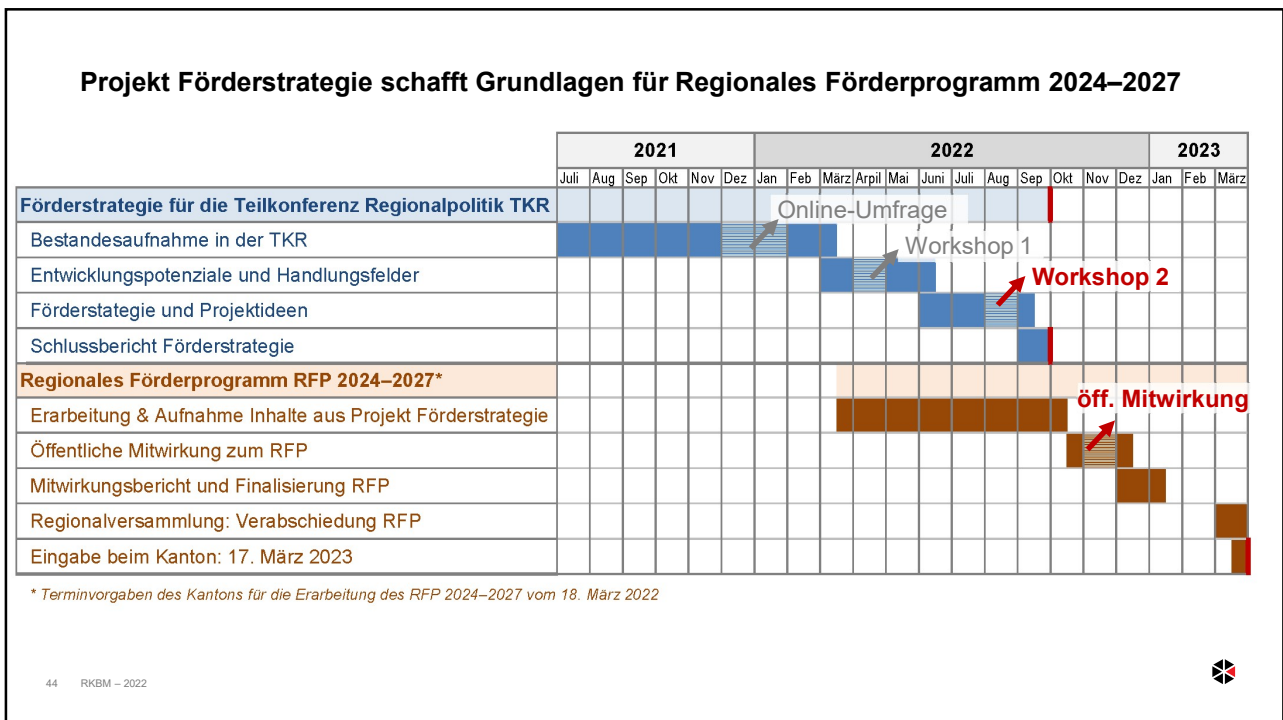
Weiteres Vorgehen

Isabel Aerni, Fachbereichsleiterin Regionalpolitik

42



43



44

Die weiteren Schritte

Projekt Förderstrategie

- ▶ Verarbeitung der Workshop-Inputs
- ▶ Schlussbericht Projekt Förderstrategie

Regionales Förderprogramm 2024–2027

- ▶ Aufnahme der Ergebnisse in das Regionale Förderprogramm (RFP)
- ▶ **Oktober 2022:** Verabschiedung Entwurf RFP durch die Kommission Regionalpolitik
- ▶ **November 2022: öffentliche Mitwirkung (Gemeinden, regionale Akteur/innen)**
- ▶ **Dezember 2022: ggf. Anpassungen aufgrund der Mitwirkung**
- ▶ **Januar 2023:** Genehmigung Förderprogramm: Kommission Regionalpolitik
- ▶ **Februar 2023:** Verabschiedung Förderprogramm z. H. Regionalversammlung: Geschäftsleitung RKBM
- ▶ **März 2023:** Genehmigung Förderprogramm: Regionalversammlung der TKR
- ▶ **17. März 2023:** Eingabe beim Kanton

45 RKBM – 2022



45

Eingebrachte Projektideen: Wie weiter?

Workshop-Ergebnisse

- ▶ Teilnehmende erhalten die heute erarbeiteten Projektformulare im September

Von der Idee zur Unterstützung durch die NRP

- ▶ Individuelle Kontaktaufnahme mit dem Fachbereich Regionalpolitik:
isabel.aerni@bernmittelland.ch, Tel. 031 370 40 70
- ▶ Weitere Konkretisierung der Projektidee durch die Initiant/innen (bei Bedarf mit Unterstützung Fachbereich), falls nötig Bildung einer Trägerschaft
- ▶ Voranfrage betreffend Förderwürdigkeit beim Kanton durch Fachbereich

Falls förderwürdig:

- ▶ Einreichung des Projekts bei der Kommission Regionalpolitik der RKBM
- ▶ Kommission Regionalpolitik entscheidet über Weiterleitung an den Kanton
- ▶ Kanton entscheidet über eine allfällige finanzielle Unterstützung
- ▶ Bei Vorliegen der Projektverfügung durch den Kanton: Projektstart

46 RKBM – 2022



46

Schlusswort

Stefan Lehmann, Präsident Kommission Regionalpolitik

RKBM – 2022

47

Einladung zum Apéro riche

Herzlichen Dank für Ihr Kommen!

Nächste Möglichkeit zur Beteiligung: öffentliche Mitwirkung im November 2022

RKBM – 2022

48